



GEMEINDE
UZNACH

Herzlich willkommen

Informationsveranstaltung zur Alterspolitik Uznach

5. Juli 2022



Agenda

Alterspolitik konkret

Neue Wohnformen und Altersheim Städtli

Ausbau und Vernetzung ambulante Dienstleistungen

Altersberatung

Gutscheine

Regionale Zusammenarbeit

Nächste Schritte



GEMEINDE
UZNACH

Alterspolitik konkret

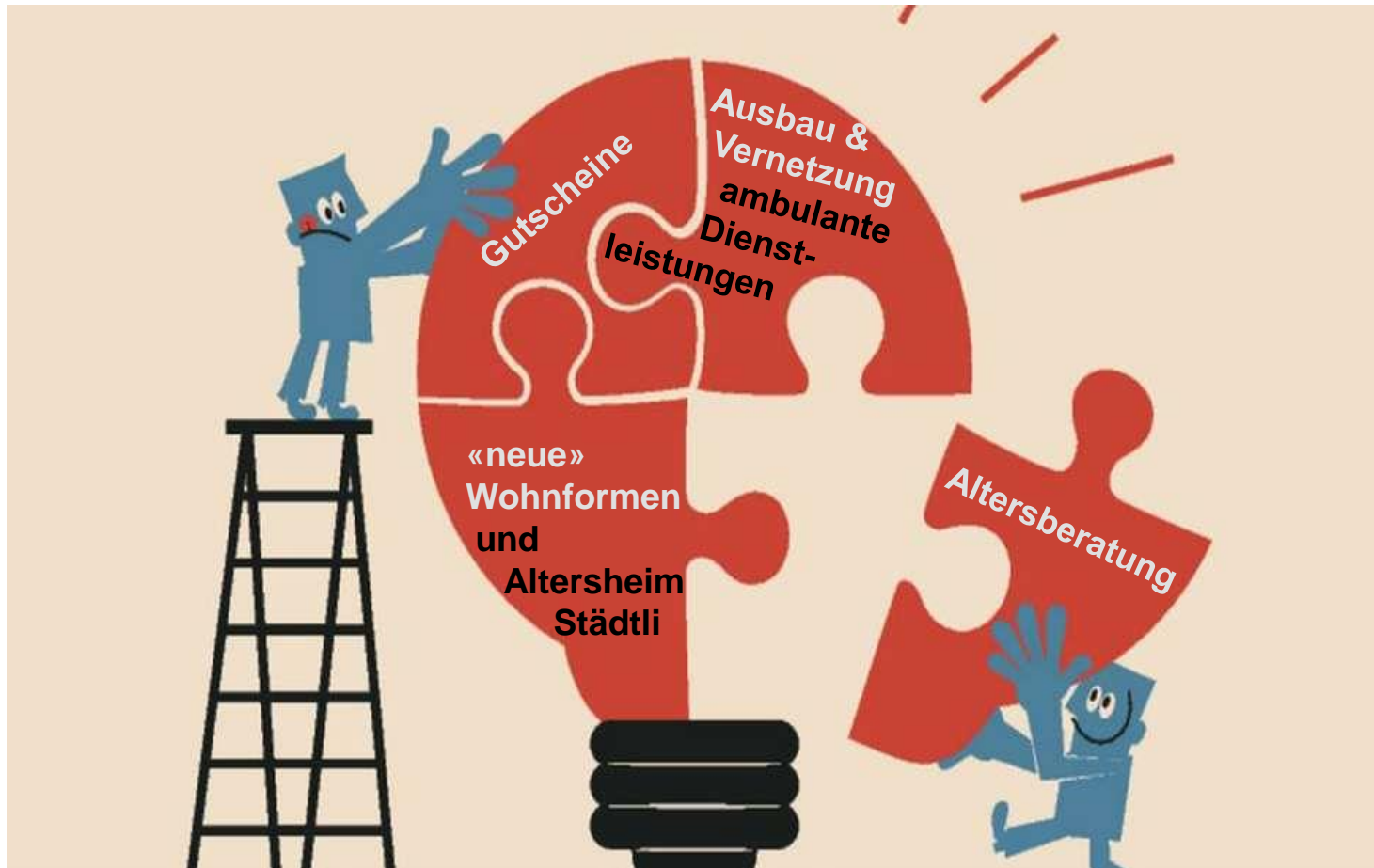


Ziel der Alterspolitik

**Uznerinnen und Uzner, die mit
Unterstützungsbedarf zu Hause wohnen
möchten, sollen dies auch können.**

**Den Uznerinnen und Uznern, die
umziehen möchten/müssen, stehen
geeignete Wohnformen, insbesondere
betreute Wohnformen, zur Verfügung.**

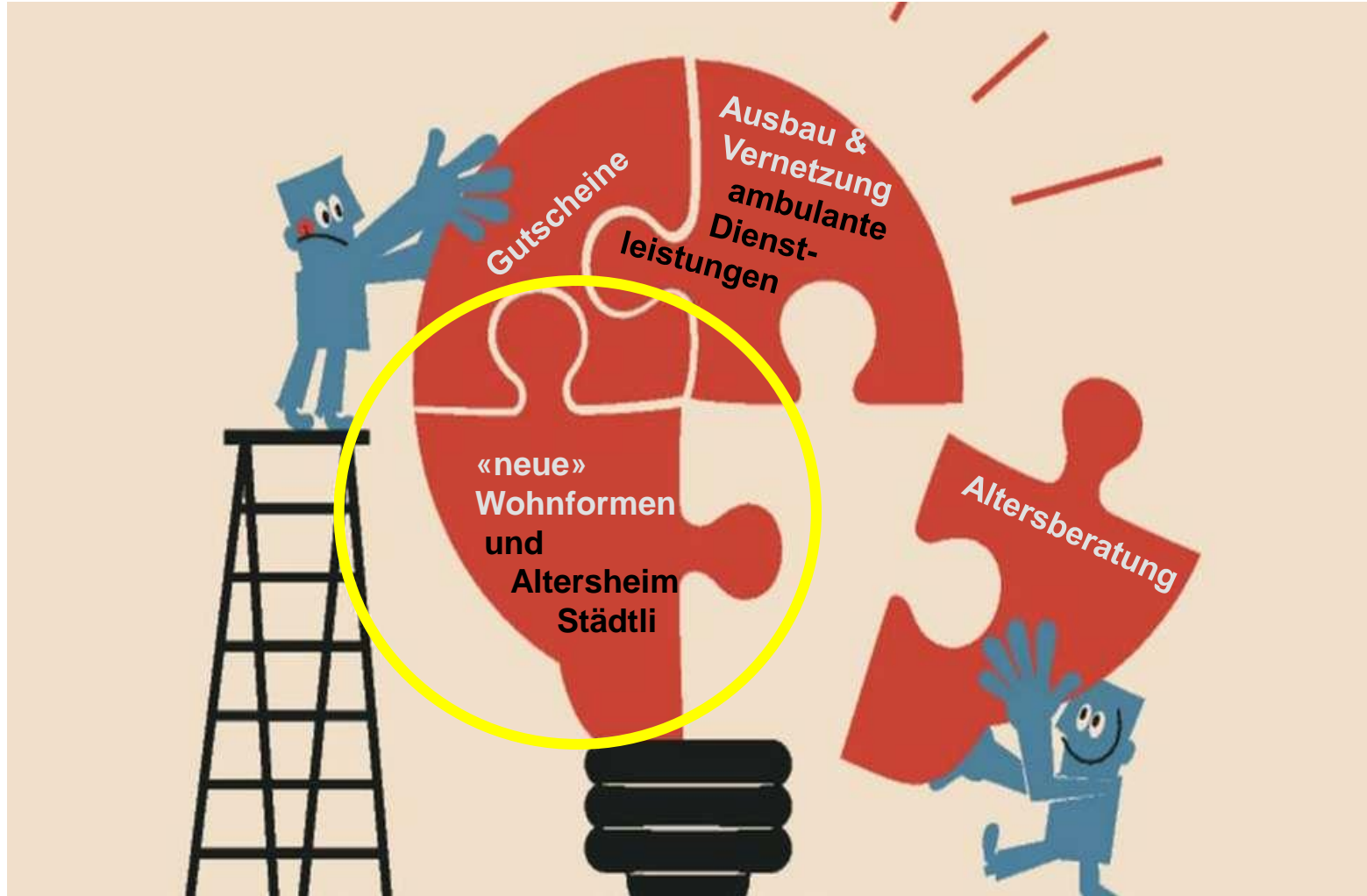
Alterspolitik konkret: Umsetzung der vier Puzzleteile





Die Alterspolitik setzt in der Umsetzung bei allen vier Puzzleteilen an

- neue Wohnformen und Altersheim Städtli
- Ausbau und Vernetzung ambulante Dienstleistungen
- Altersberatung
- Gutscheine





Machbarkeitsstudie «Erweiterung Altersheim Städtli»

Erweiterung mit betreuten Wohnungen

Ziel

So weit wie möglich selbstbestimmt wohnen, auch wenn Pflege und Betreuung benötigt wird

Auftrag an Architekturbüro Rakeseder GmbH, Amden

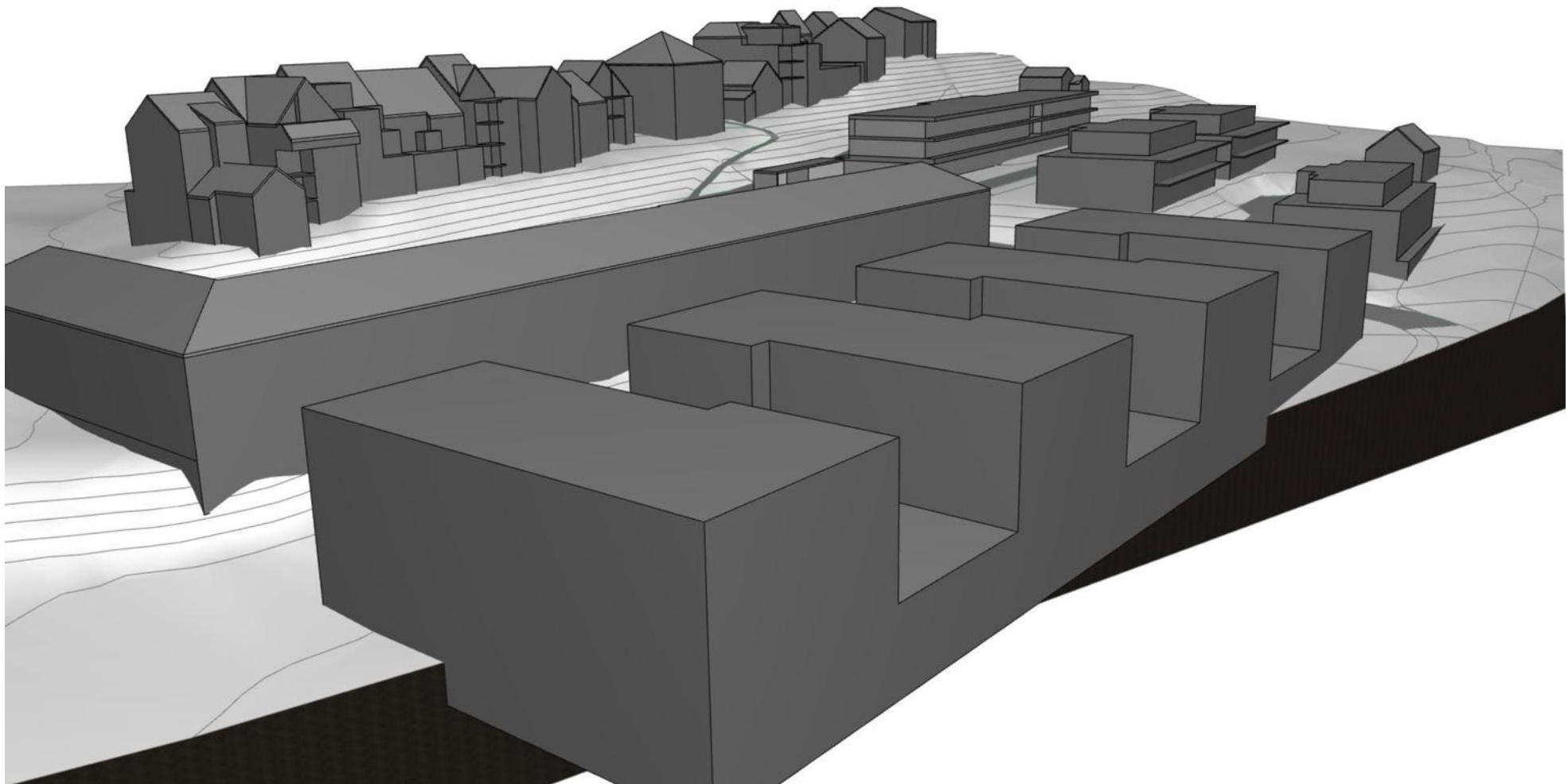


GEMEINDE
UZNACH

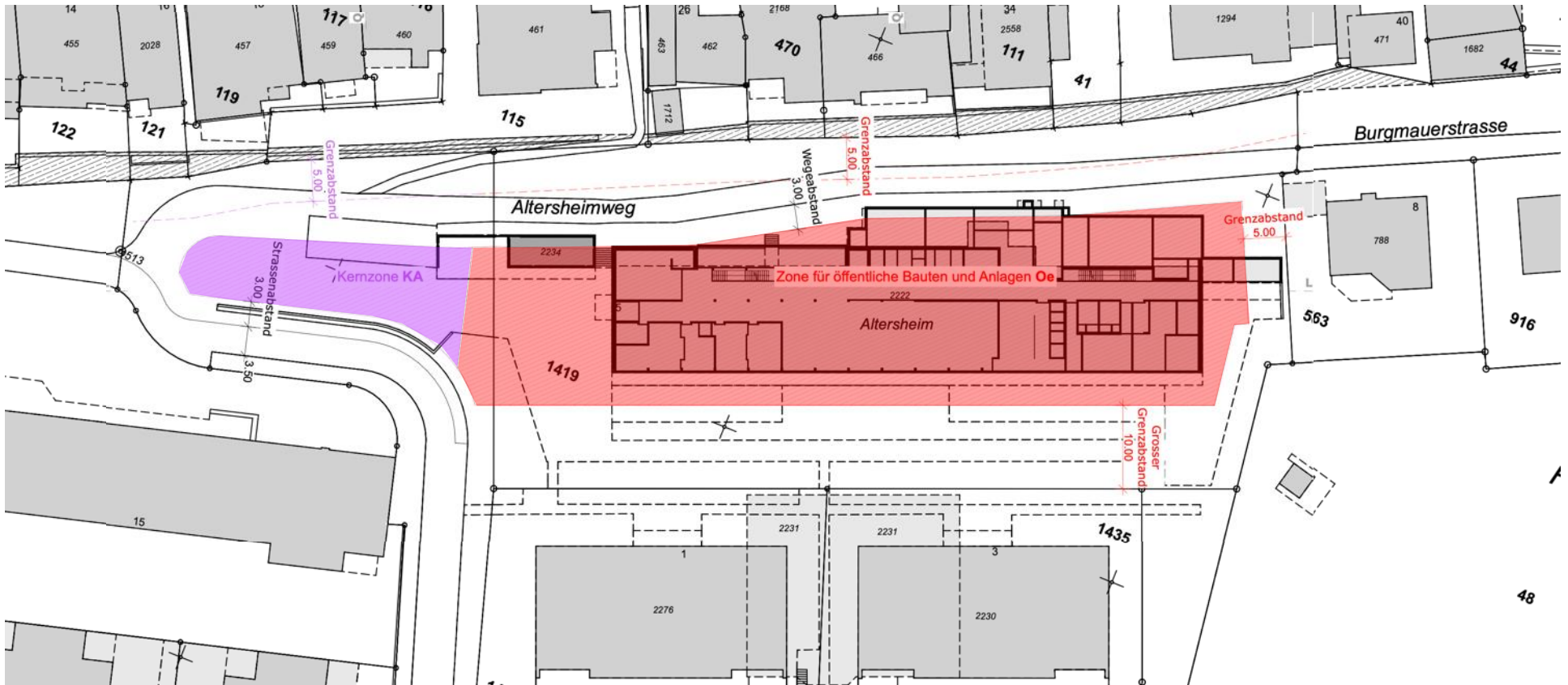
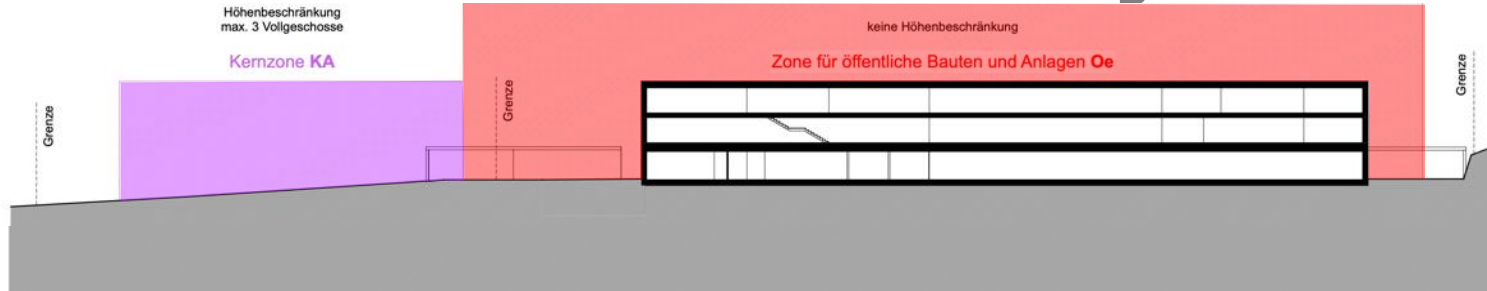
Machbarkeitsstudie Erweiterung Altersheim Städtli

Ortsbildschutz
Maximal mögliche Bauvolumen
LKW Zufahrt, Wendeplatz und Warenumsschlag
Zufahrt Löschfahrzeuge

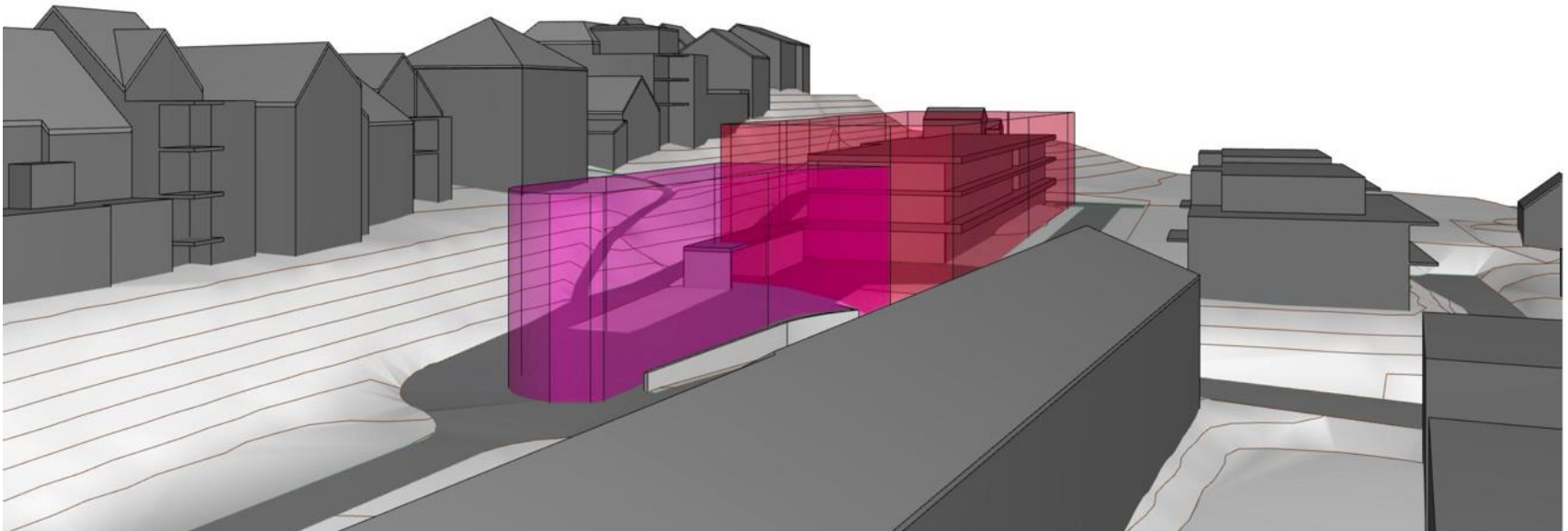
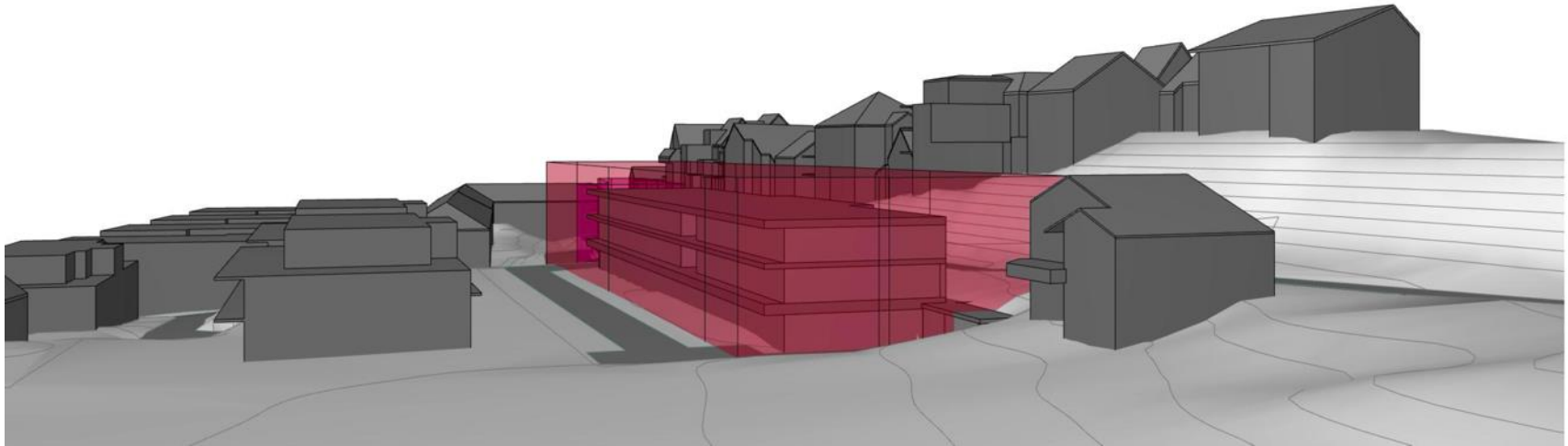
Erweiterungen:
Variante 1 Aufstockung
Variante 2 Anbau Westseite



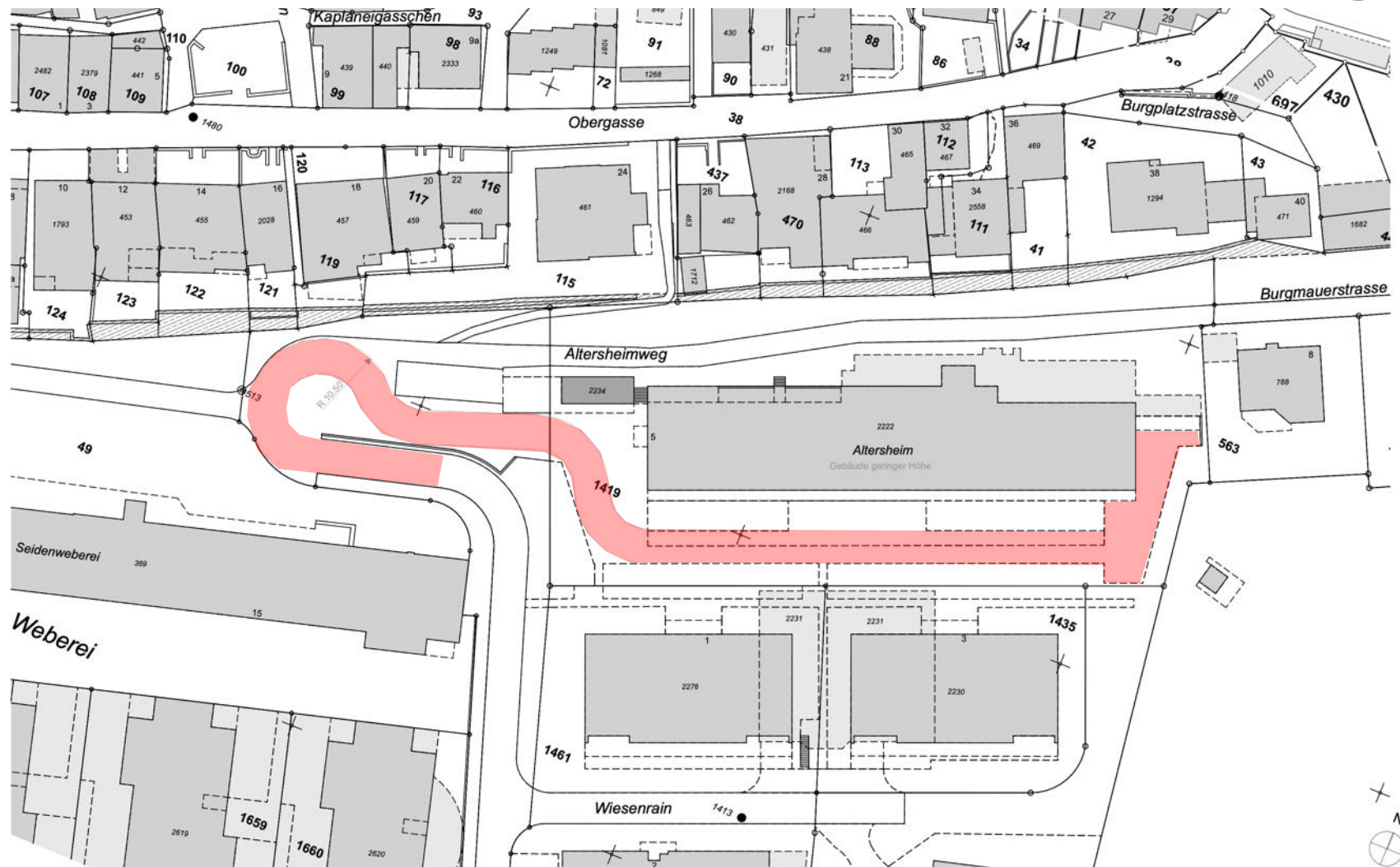
Maximale mögliche Bauvolumen



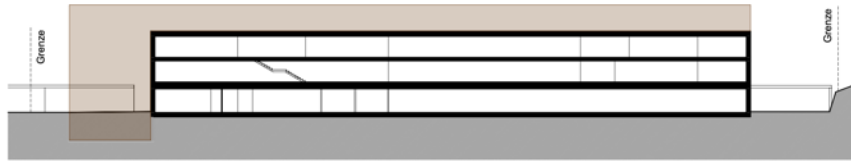
Maximale mögliche Bauvolumen



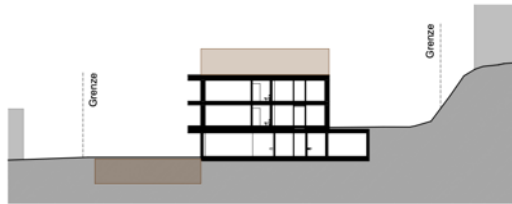
LKW Zufahrt, Wendeplatz und Warenumschlag Löschfahrzeuge



Erweiterung



Längsschnitt L

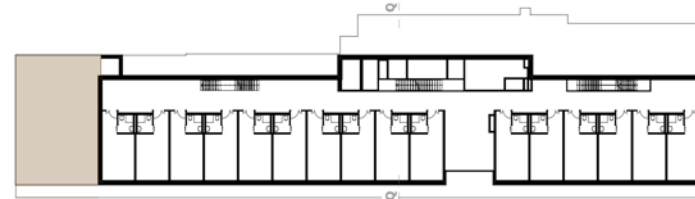


Querschnitt Q

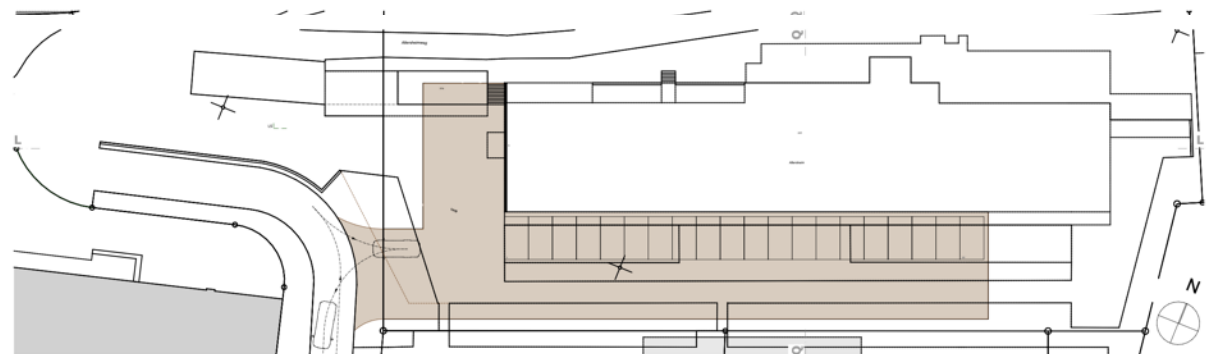
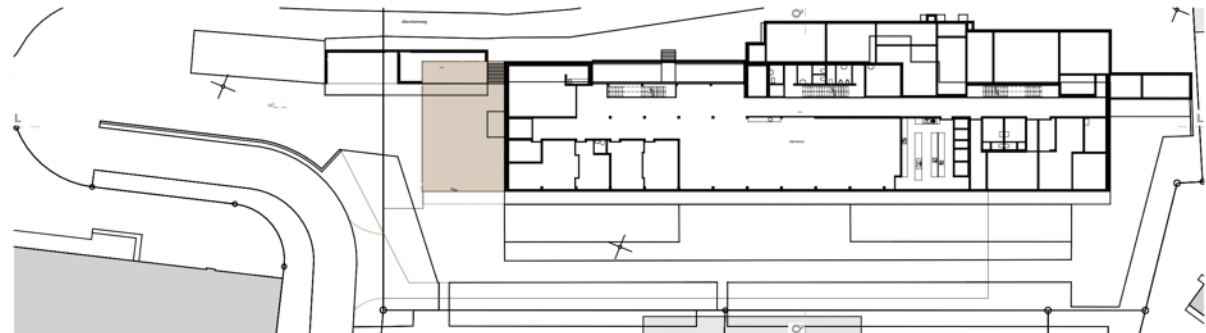
Variante 1 Aufstockung



3. Aufstockung



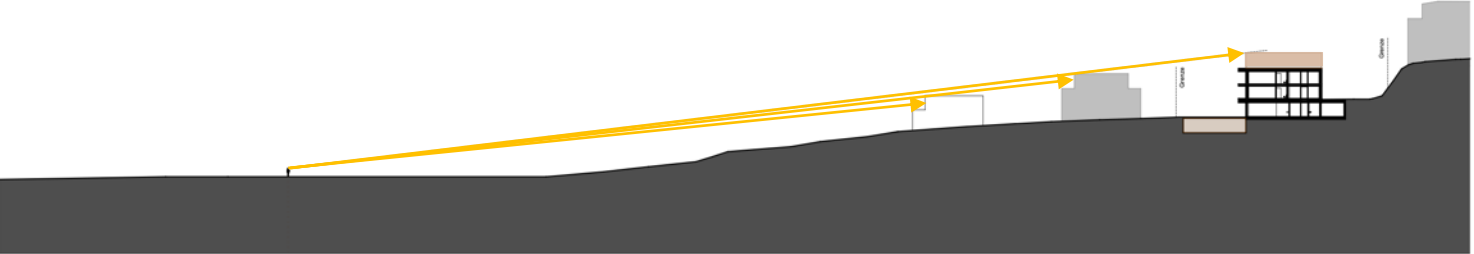
1./2. Obergeschoss



Untergeschoss

Erweiterung

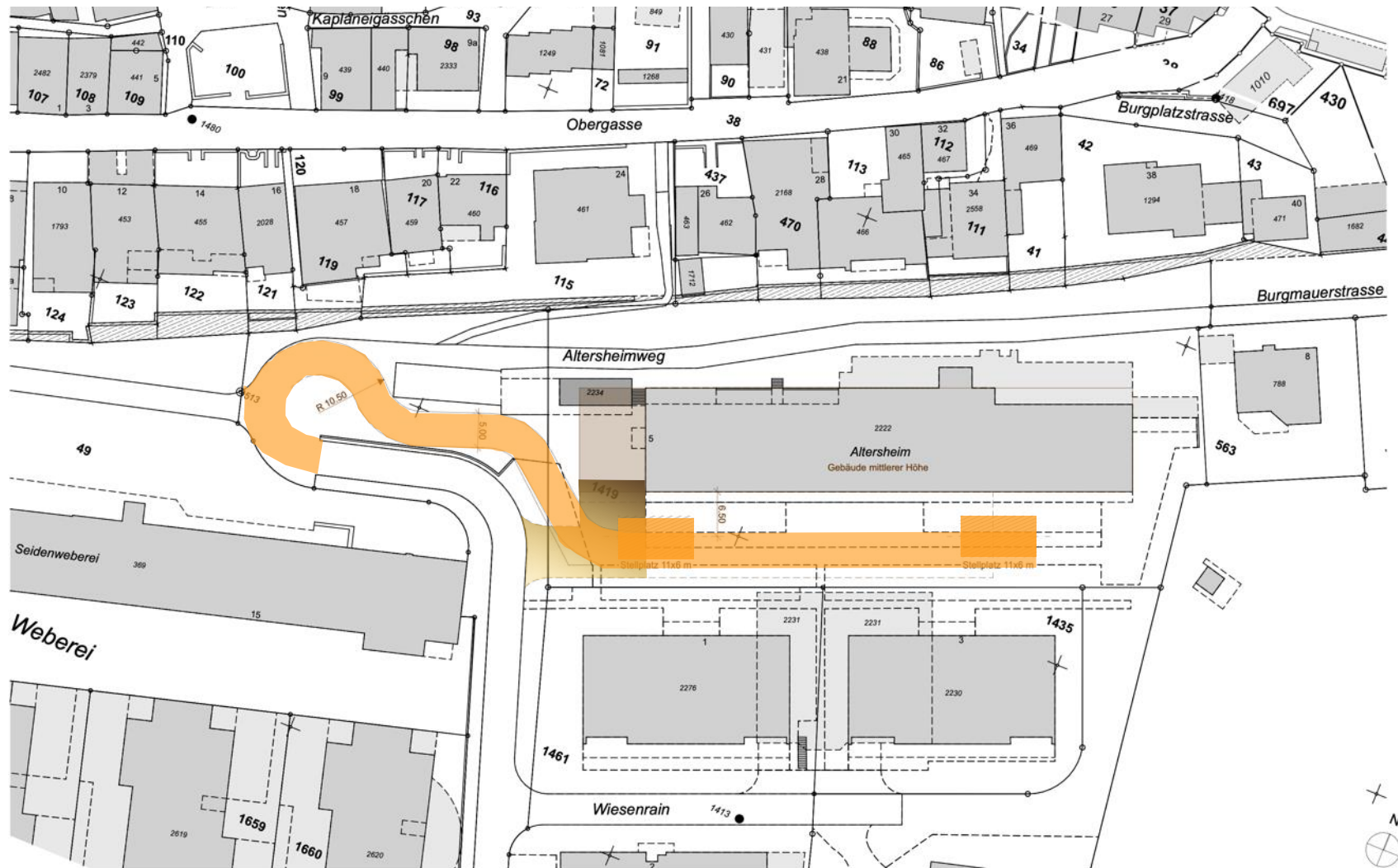
Variante 1 Aufstockung



Querschnitt Q

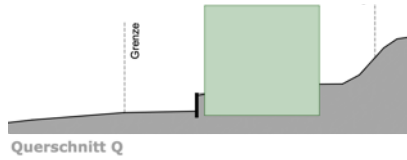


LKW Zufahrt, Wendeplatz und Warenumschlag Löschfahrzeuge

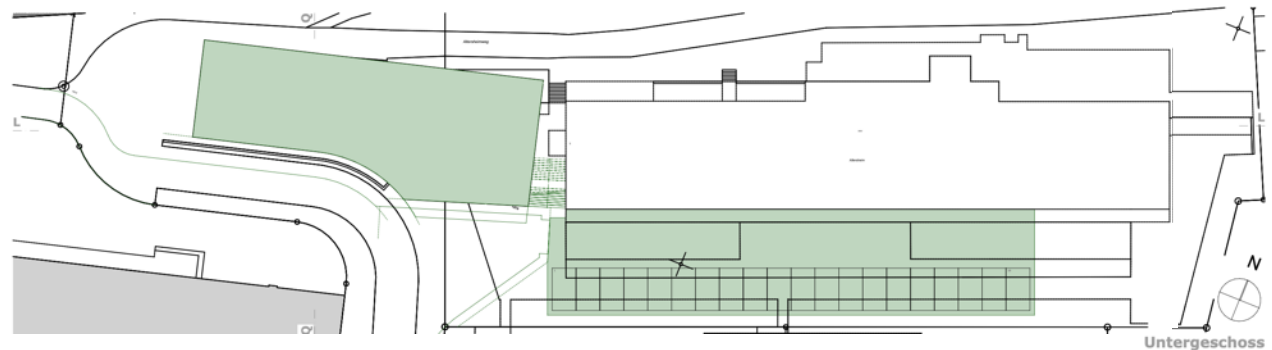
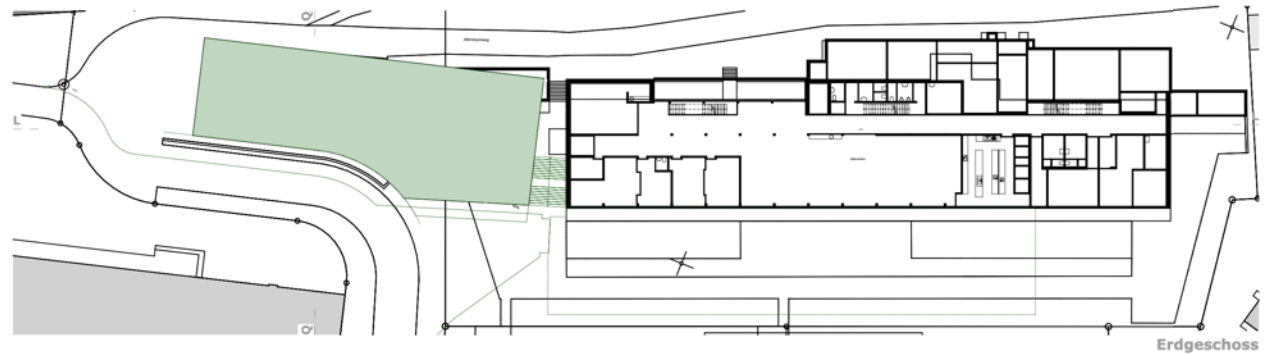
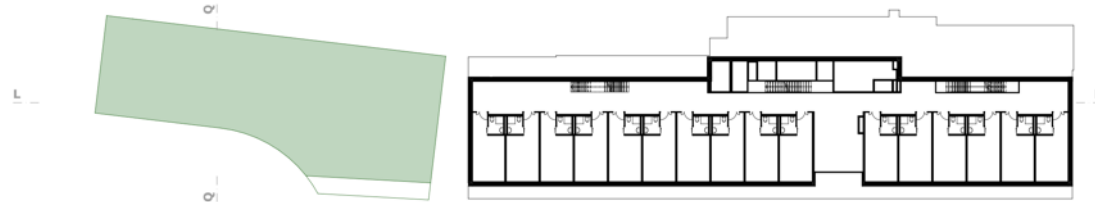
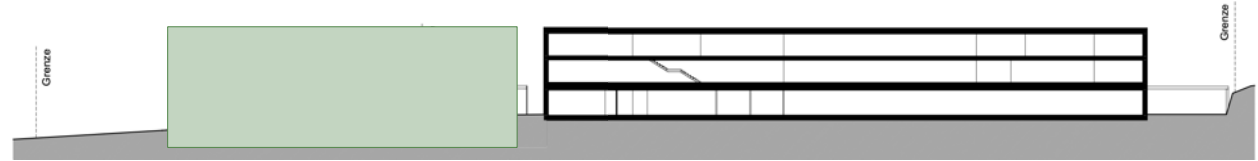


Situation mit Feuerwehrzufahrt

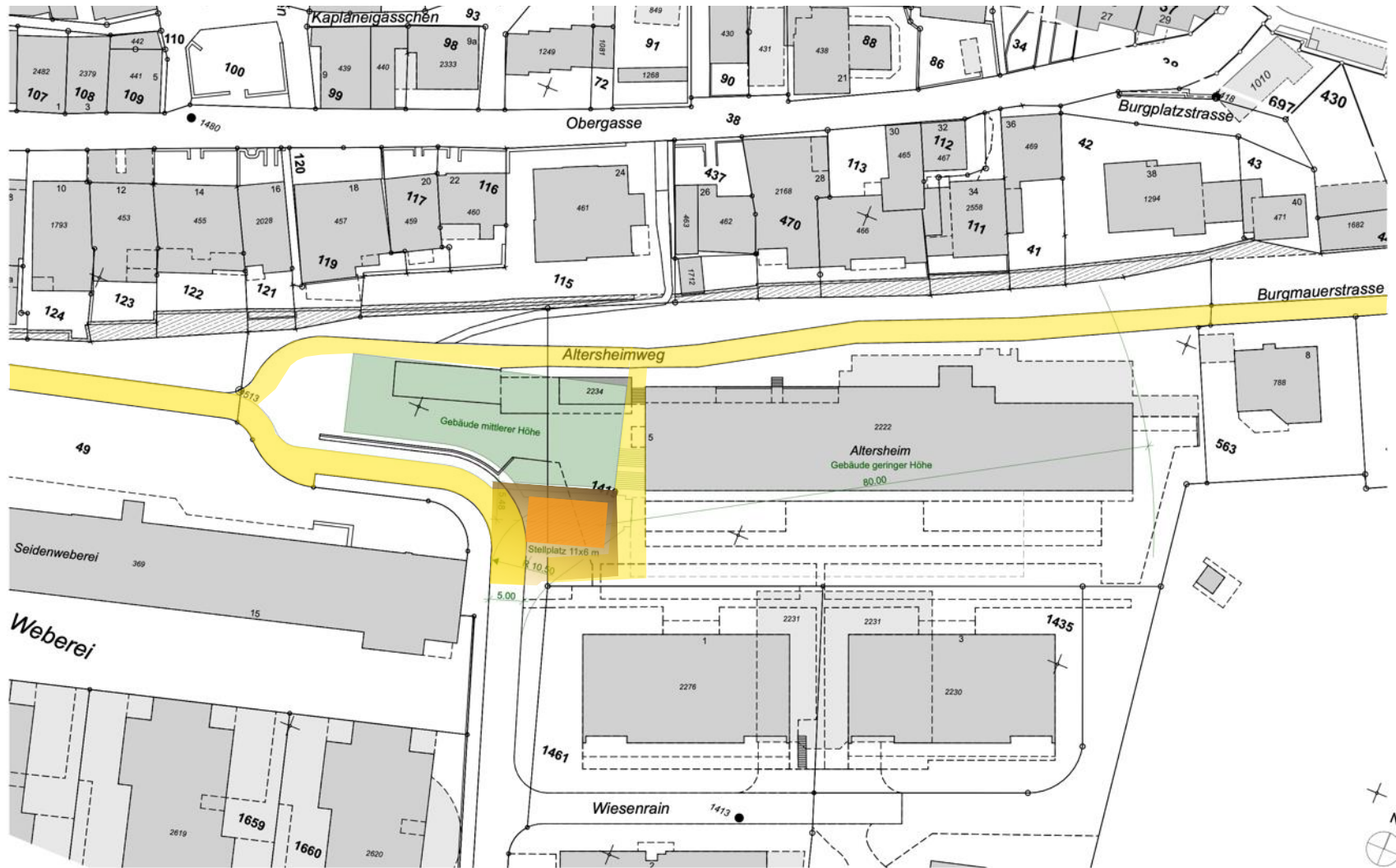
Erweiterung



Variante 2 Anbau Westseite



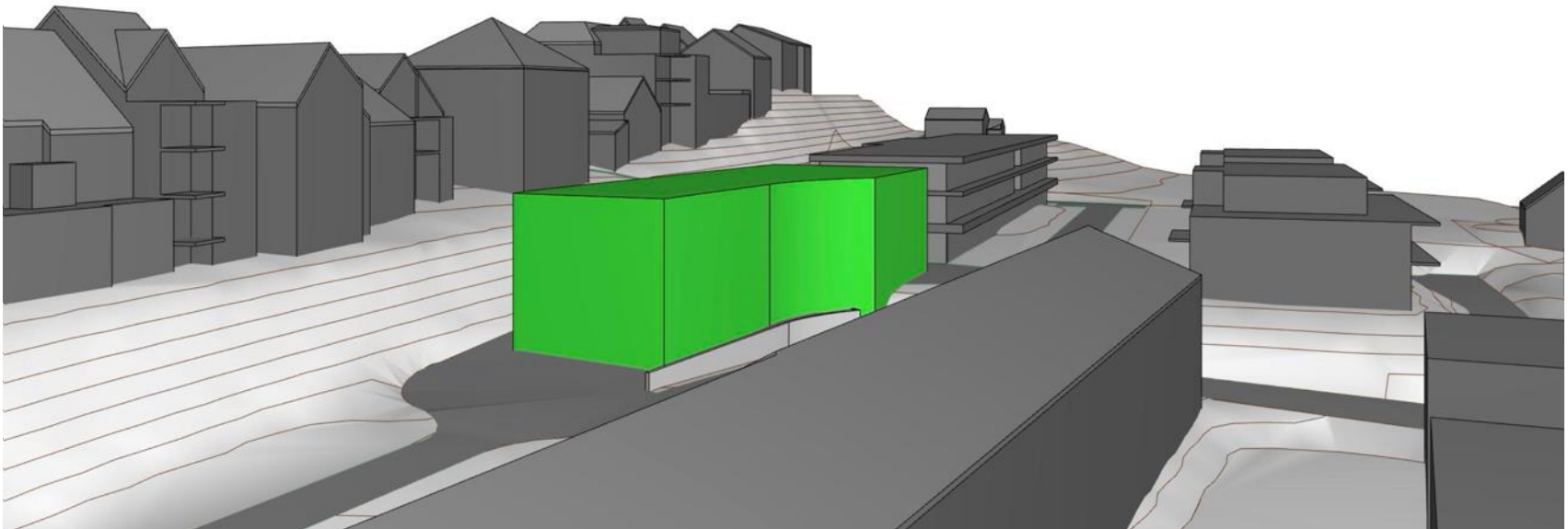
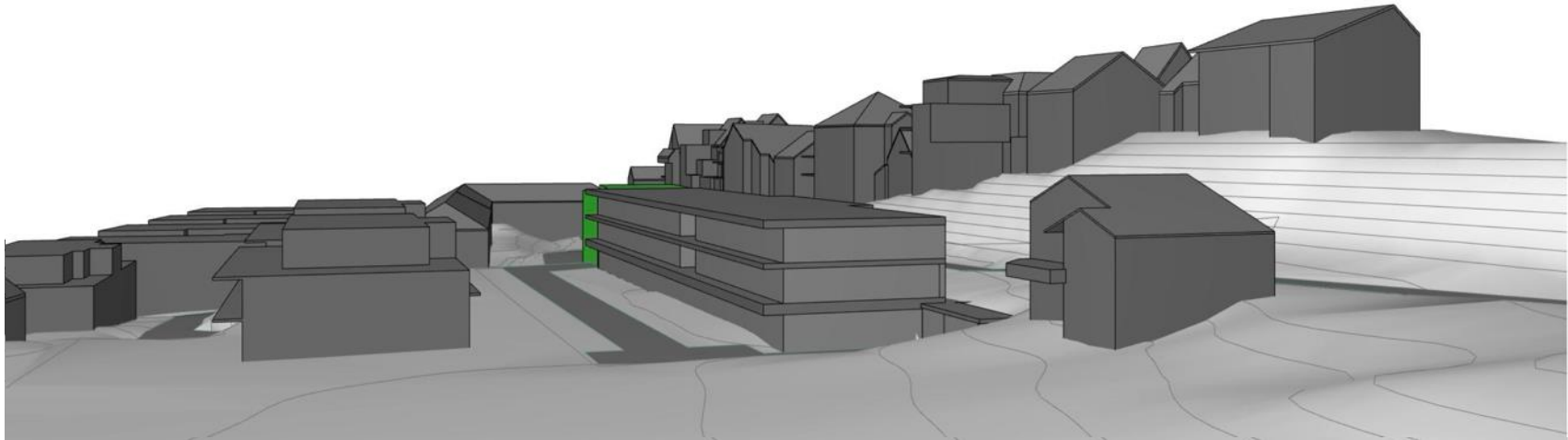
LKW Zufahrt, Wendeplatz und Warenumschlag Löschfahrzeuge



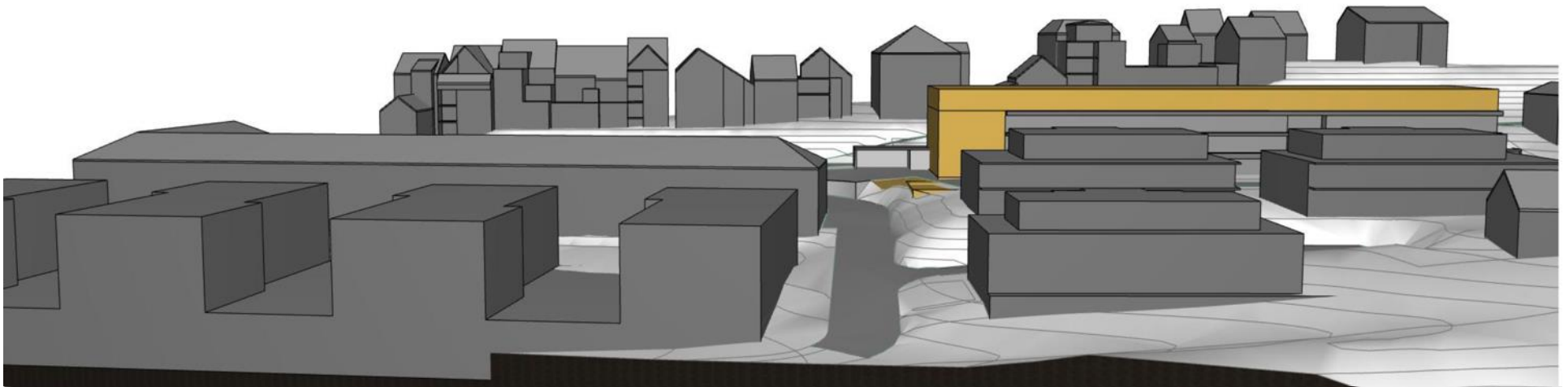
Situation mit Feuerwehrzufahrt

Erweiterung

Variante 2 Anbau



Ortsbildschutz





Fazit Gemeinderat

Die Variante Anbau West wird zurzeit nicht weiter verfolgt.

Gründe:

- Die Variante Anbau West tangiert das Ortsbild mehr als die Variante Aufstockung;
- der einzige bestehende Durchblick von Süden her auf die Stadtmauer wird verschlossen;
- der neue Querriegel steht im Widerspruch zur Anordnung der vier Mehrfamilienhäuser vor der Seidenweberei;
- es ist kaum ein Mehrwert zur Variante 1 festzustellen;
- der Baukörper ist sehr lang und tritt damit in Konkurrenz zur Seidenweberei;
- die Erschliessung ist mit hohem Aufwand verbunden.

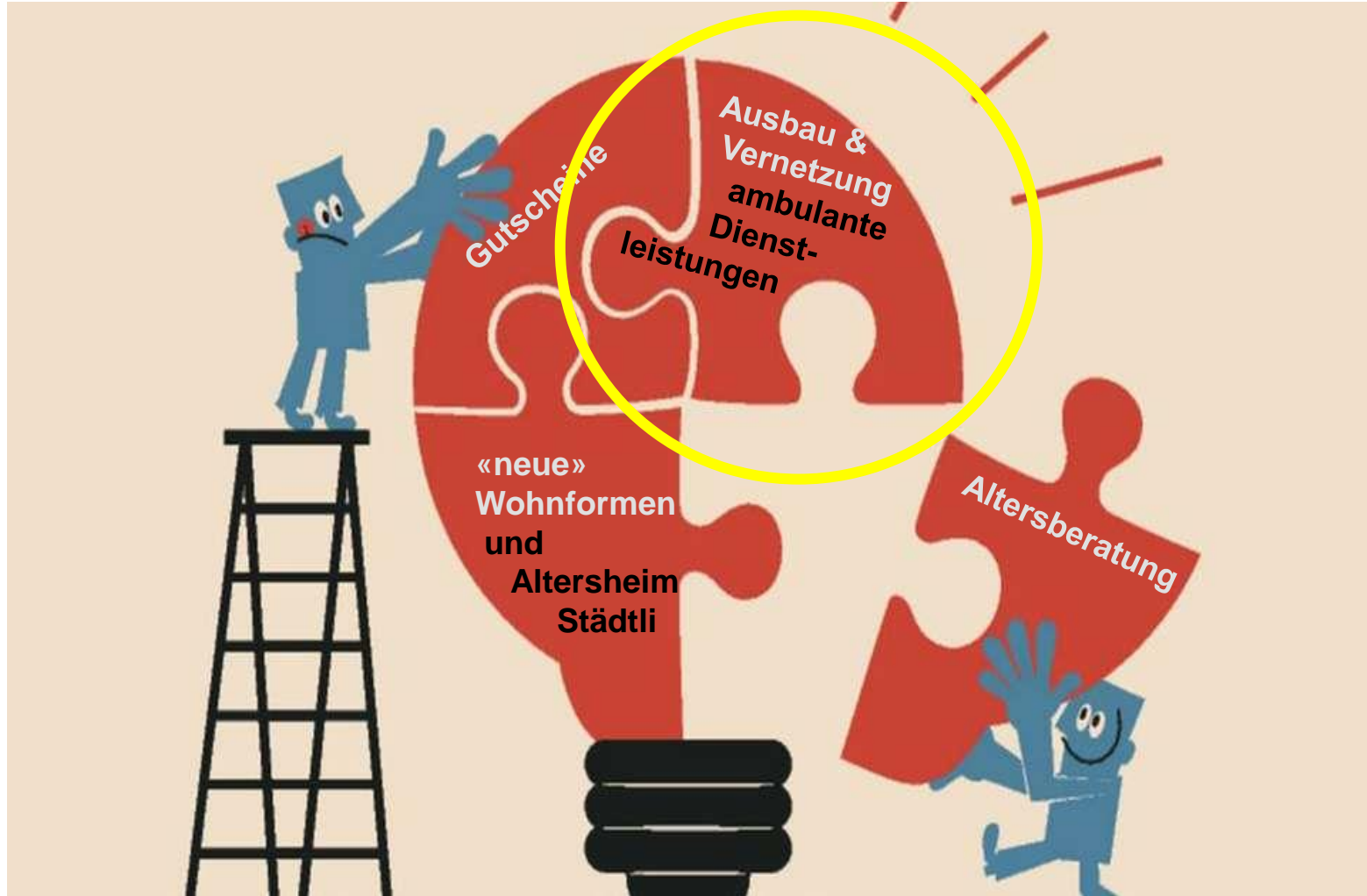


Fazit Gemeinderat

Die Variante Aufstockung soll weiterverfolgt werden mit dem Auftrag, nach Optimierungen und Erweiterungen innerhalb des Auftragsperimeters zu suchen.

Auftrag an Architekturbüro:

- Volumen / Ausdehnung möglichst erweitern und optimieren.
- zwei bis drei Studien erstellen, welches Potential dieses neue Volumen für die Erweiterung aufweist: Wohneinheiten mit Themen wie Erweiterungspotential mit 2½ Zimmer-Wohneinheiten und deren Umnutzung zu Pflegezimmern, allfälliger Umstrukturierung des bestehenden Altersheims und Synergien mit der bestehenden Bausubstanz.
- die Themen Erschliessung wie LKW-Zufahrt, Stellplatz Feuerwehr, Wende- und Umschlagplatz, Parkierung und Gewährung vorhandener Durchgänge weiterverfolgen resp. einbinden.
- im Speziellen prüfen, ob das Untergeschoss mit Tiefgarage eher nach Westen ausrichtet werden kann.
- approximative Kostenschätzungen erarbeiten.





Ausbau der ambulanten Dienstleistungen

- Aufbau einer Nachspitex mit der gesamten Region
(Fr 20'000 pro Jahr)
- Zusammenarbeit der Spitex Linth mit dem palliative Care Team des Spital Wetzikon (wie Rapperswil-Jona)
(Fr 1'200 pro Fall)
- Mitfinanzierung des Entlastungsdienstes durch die Gemeinde (Leistungsvereinbarung)
(Fr 8'400 pro Jahr, basierend auf 2021)



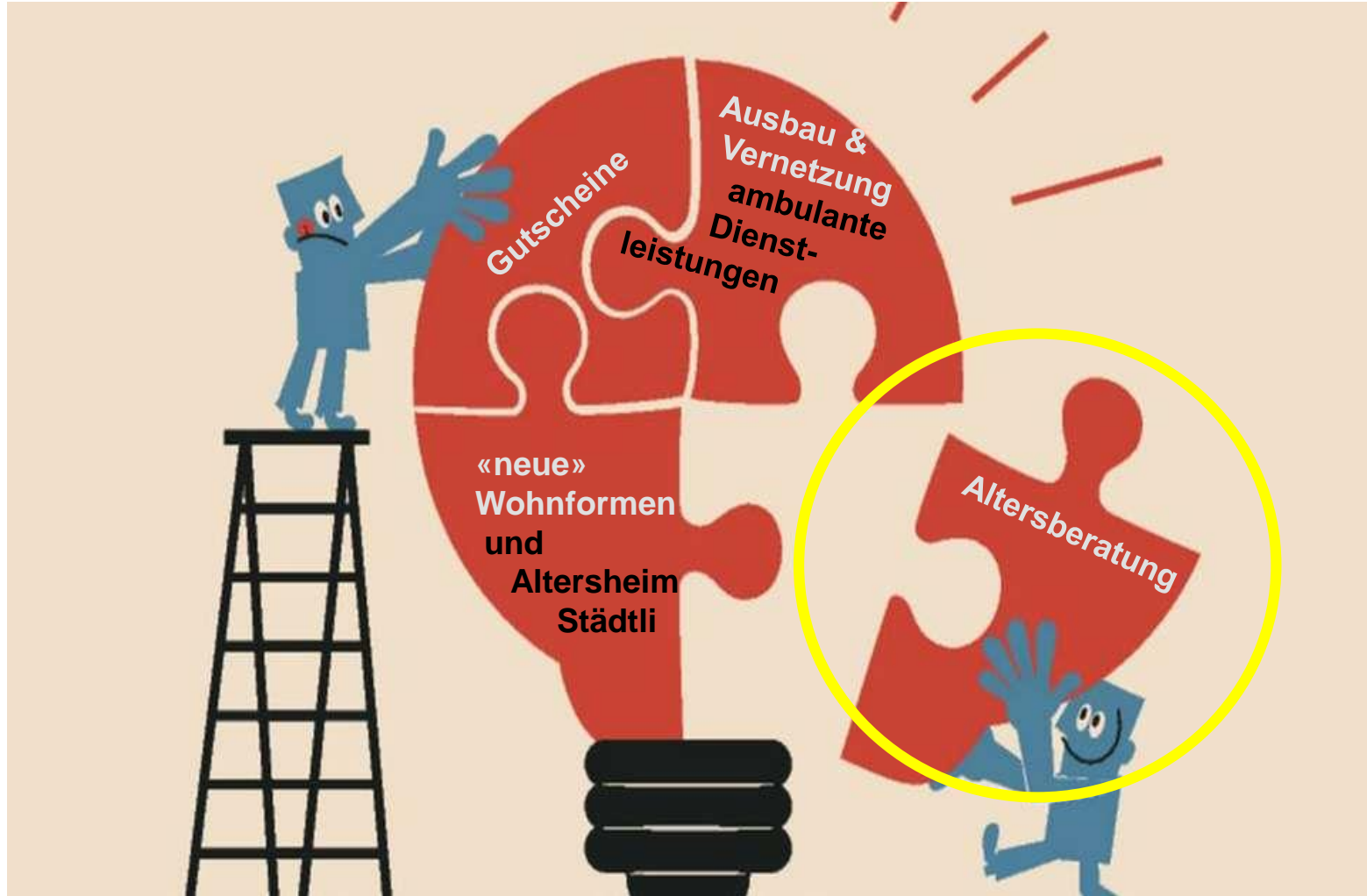
Vernetzung

Regelmässige Treffen mit den Leistungserbringenden

Leistungserbringende und Politik konkretisieren
gemeinsam das «Gesundheitszentrum»

Forum Alter Uznach:

➔ Weitere Interessierte sind herzlich eingeladen am
25. August 2022 um 17:30 Uhr mitzuwirken
(Ort wird noch bekannt gegeben)



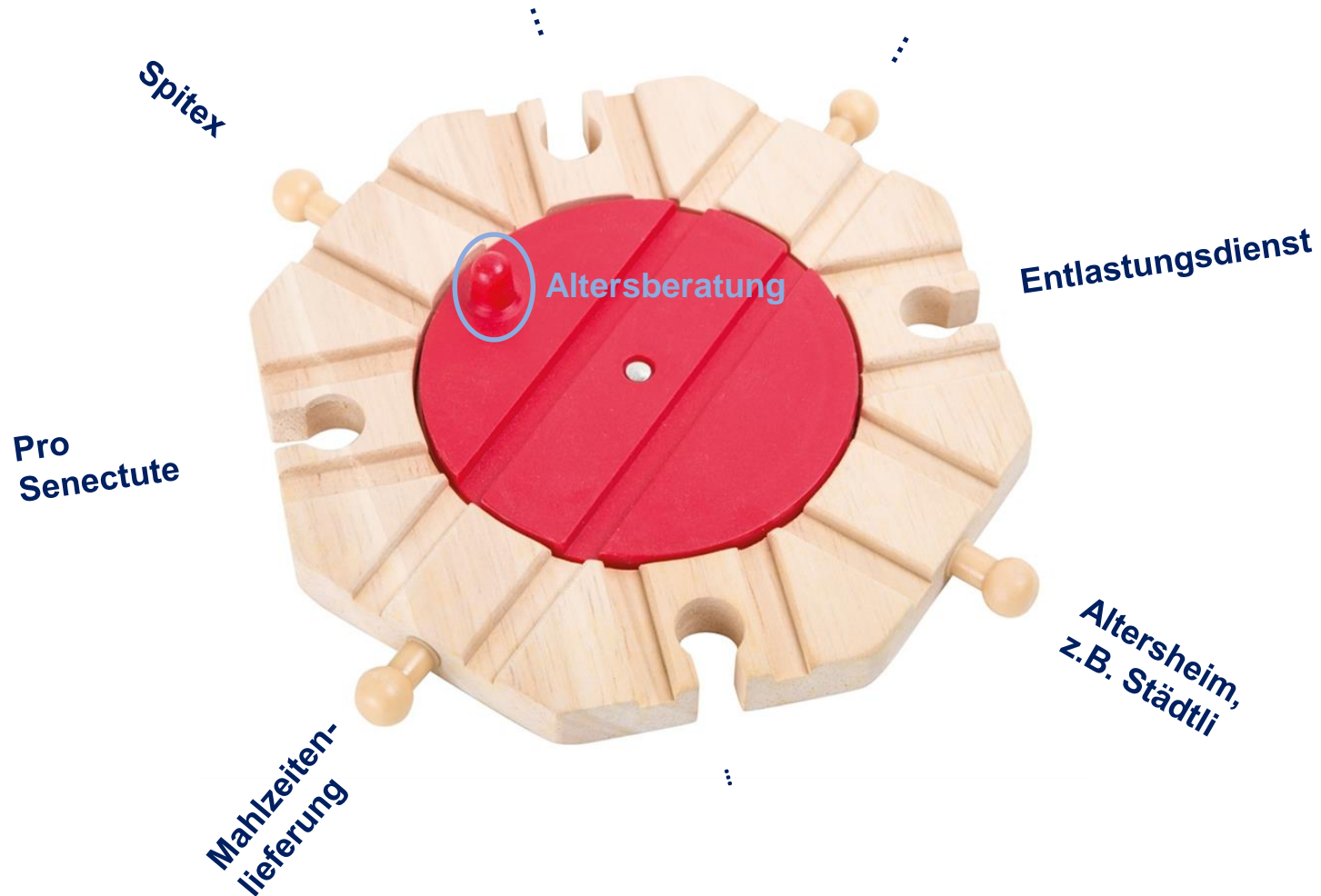


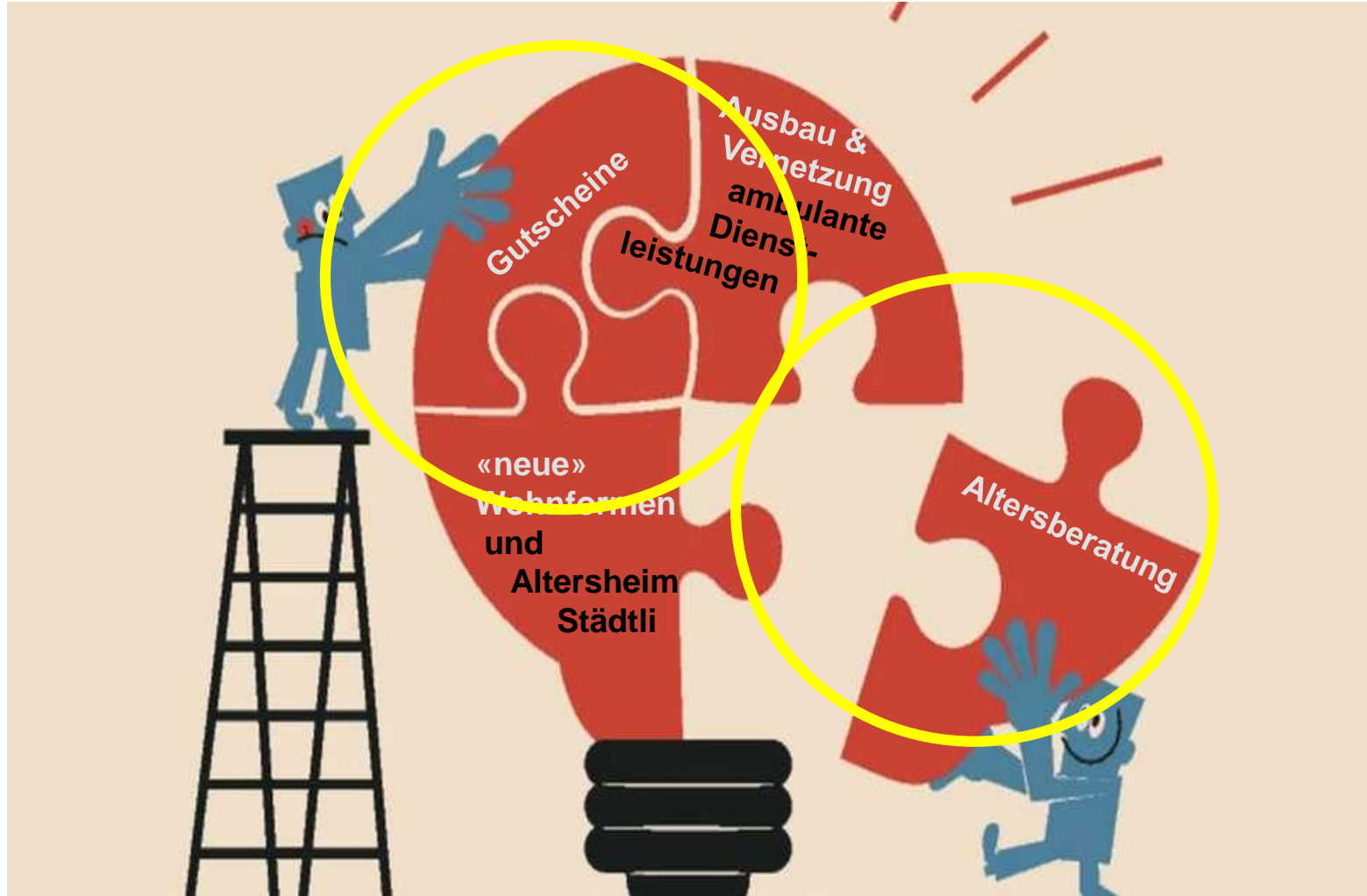
Altersberatung Uznach

- Information und Beratung
-> mehrheitlich zu Hause, individuell und situationsbezogen
- Gesundheitliche Fragestellungen im Zentrum
- Unabhängig und neutral
- Sicherstellen der Qualität der Angebote
- Weiterentwicklung der Angebote zusammen mit den Leistungserbringenden



Altersberatung Uznach als Drehscheibe







Gutscheine

(Mit-)Finanzierung von Unterstützungsleistungen

- > Für Personen mit knappen finanziellen Mitteln
- > Zur Entlastung von pflegenden Angehörigen



GEMEINDE
UZNACH

Der Kantonsrat unterstützt das
Projekt Altersberatung Uznach
(inkl. Gutscheinen)
mit Fr. 320'000 während der
Pilotphase (50% der Kosten)



GEMEINDE
UZNACH

Regionale Zusammenarbeit



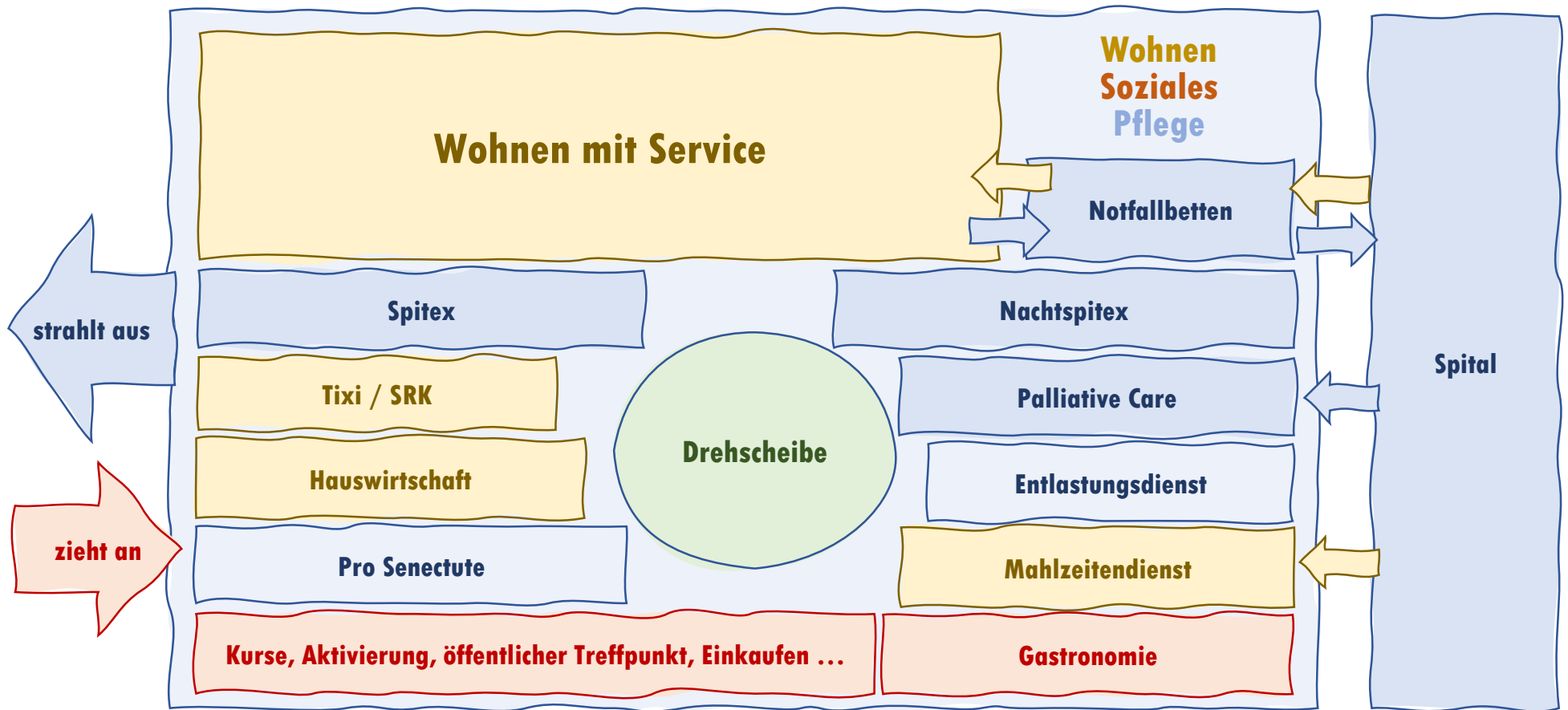
Roundtable vom 16. Juni 2022

Ideenaustausch zum «Gesundheitszentrum»

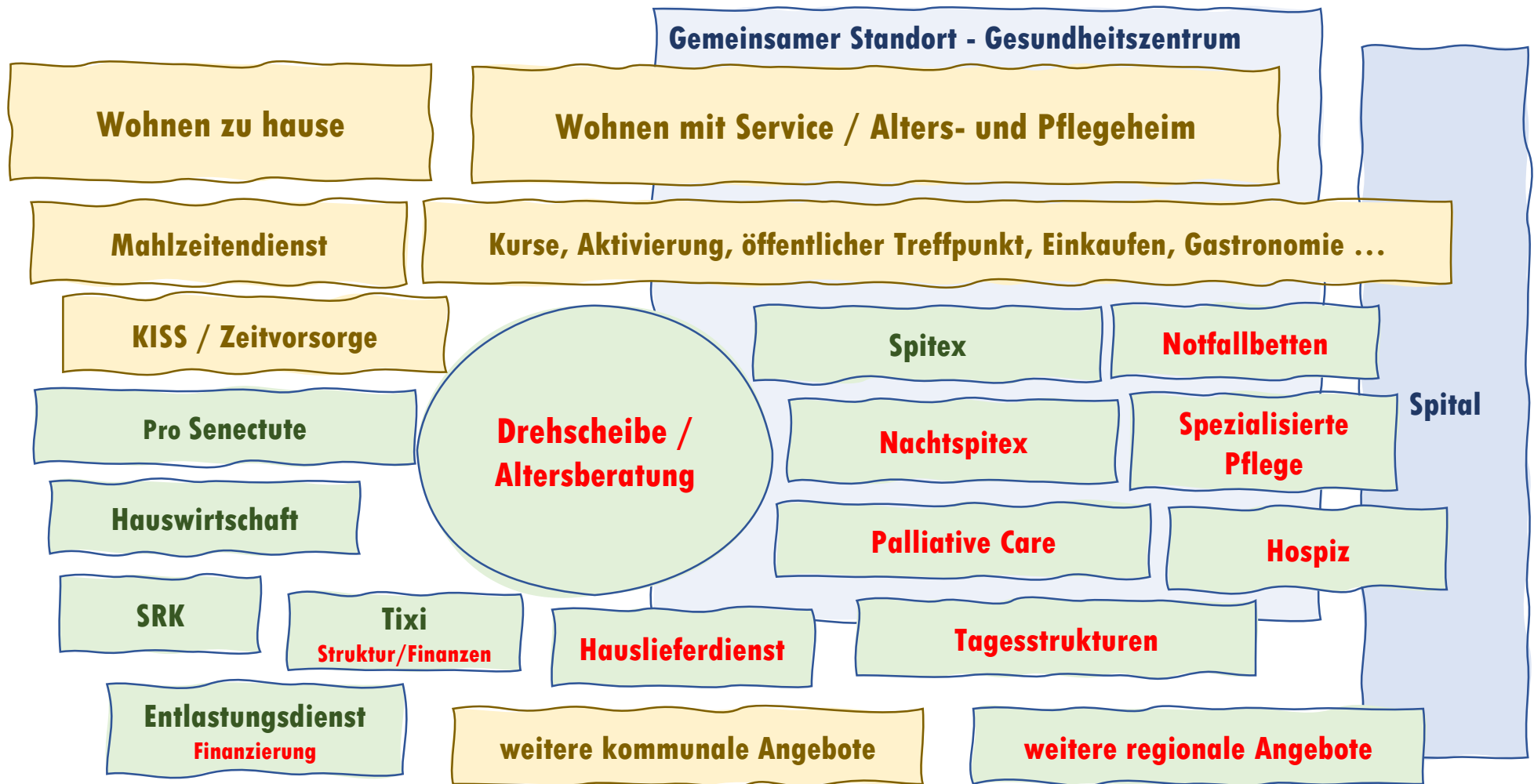
Teilgenommen haben

- Die Gemeindepräsidien der Region Zürichsee-Linth
- Die Gemeinderäte/-innen mit dem Ressort Alter
- Die regionalen Leistungserbringende wie Spital, Psychiatrie, Spitex, Entlastungsdienst, Pro Senectute und viele mehr

Vision Gesundheitszentrum (1. Entwurf)



Aufgabenerfüllung kommunal ↔ regional



Bestätigung der Alterspolitik von Uznach durch die Region

➔ Einigkeit in Bezug auf Handlungsbedarf

- Nachspitex
- Ambulante palliative Pflege und Betreuung (wie Rapperswil-Jona)

➔ Grosses regionales Interesse bei

- Finanzierung des Entlastungsdienstes (mit Rapperswil-Jona)
- Drehscheibe/Altersberatung (ähnlich wie Rapperswil-Jona)
- Spezialisierte Pflege
- Notfallbetten
- Hospiz



GEMEINDE
UZNACH

Nächste Schritte



- Erweiterung Altersheim Städtli weiterverfolgen
- Regionale Zusammenarbeit beim Ausbau der ambulanten Dienstleistungen vertiefen
- Weiteres Vorgehen der Altersberatung Uznach mit dem Kanton, der Region und den Leistungserbringenden definieren
- «Gesundheitszentrum» weiterentwickeln
- Veranstaltung mit Marktplatz 27. Oktober 2022
- Orientierungsversammlung 29. November 2022
- Bürgerversammlung 5. Dezember 2022



GEMEINDE
UZNACH

Fragen



GEMEINDE
UZNACH

Vielen Dank

Rückfragen an:

Martina Gebhardt

Tel. 055 285 23 60

martina.gebhardt@uznach.ch