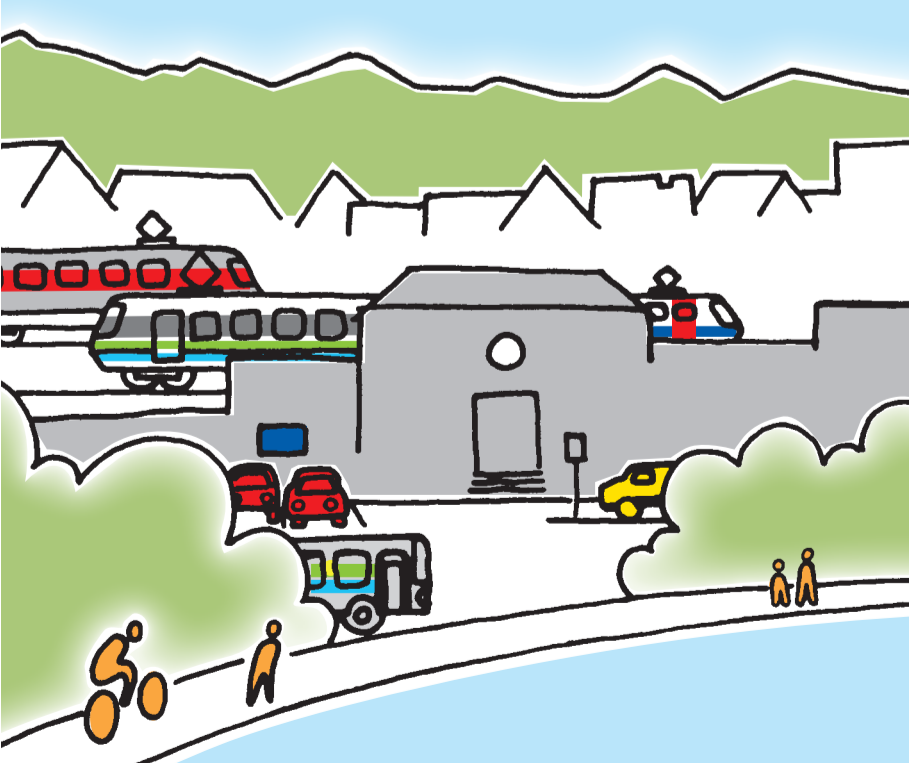


- Fuss- und Veloverkehr**
- Veloroute SchweizMobil
 - Veloweg
 - Umweltveloweg
 - Erreichbarkeit Velo ab Ausgangspunkt in ca. 15 Minuten
 - Fussweg / Wandernweg
 - Veloabstellplatz
 - Veloreparatur
- Öffentlicher Verkehr**
- Bahnlinie
 - Bahnhof
 - Bushaltestelle
 - Schiffroute
 - Schiffsteg
- Kombinierter Verkehr**
- Bike + Ride
 - Park + Ride
 - Mobility
 - Taxi
 - Velo Sharing
- Motorisierter Verkehr**
- öffentlicher Parkplatz bewirtschaftet
 - öffentlicher Parkplatz nicht bewirtschaftet
 - Ladestation Elektrofahrzeuge
- Öffentliche Einrichtungen, Sport und Freizeit**
- Gemeindeverwaltung
 - Kirche, Kloster
 - Spital, Pflegeheim
 - Strassenverkehrsamt
 - Veranstaltungsort
 - Sportanlagen
 - Freizeit, Kultur
 - Schule, Bibliothek
 - Freibad, Badeplatz
 - Hallenbad



Besser unterwegs
in der **Region Zürichsee/Linth**



Gemeinden
Uznach, Gommiswald und Kaltbrunn

Massstab
1:10'000
1 km

1 Kilometer = ca. 15 Minuten Fussweg
1 Kilometer = ca. 3 Minuten mit dem Velo

Eckenhäuser
Bollingen

Tuggen

Reichenburg

Benken

Benken

Maseltrangen