



GEMEINDE
UZNACH

Herzlich willkommen

Informationsveranstaltung mit Marktplatz

27. Oktober 2022



Agenda

- Vision
- Strategien
- Voraussetzungen
- Umsetzungen
- Erweiterung Altersheim Städtli
- Nächste Schritte
- Termine



GEMEINDE
UZNACH

Vision

Der ältere Mensch steht im Zentrum der Alterspolitik

Alle Phasen des Alterns mit den zugehörigen sozialen und gesundheitsbezogenen Bedürfnissen werden gleichwertig berücksichtigt.



Strategien

Jede Uznerinnen und jeder Uzner kann so lange wie gewünscht und möglich zuhause leben.

Den Uznerinnen und Uznern, die umziehen möchten/müssen, stehen geeignete Wohnformen zur Verfügung.



Voraussetzungen für zuhause leben

Damit Menschen solange wie gewünscht und möglich zuhause wohnen können, müssen

1. die entsprechenden ambulanten Angebote vorhanden sein
2. das gesamte Angebot bekannt sein
3. sie die für sie passende Unterstützung erhalten
4. die Betroffenen die Unterstützung finanzieren können



Umsetzung um zuhause zu leben

Ambulante Versorgung

- Nachspitex
- Palliative Versorgung
- Entlastungsdienst

Information und Auswahl der passenden Unterstützung

- Aufsuchende, neutrale und unabhängige Altersberatung

Finanzierung der Dienstleistungen

- Gutscheine



Voraussetzungen für geeignete Wohnformen

Damit die Betroffenen bei einem Umzug die geeignete Wohnform vorfinden, müssen

1. Wohnungen mit Service / betreute Wohnformen
 2. das Altersheim Städtli
 3. spezialisierte Angebote
- vorhanden sein.



Umsetzung für geeignete Wohnformen

Wohnungen mit Service

- Erstellen (lassen) von Wohnungen mit Service
(z.Z. Prüfung verschiedener Optionen)

Altersheim Städtli

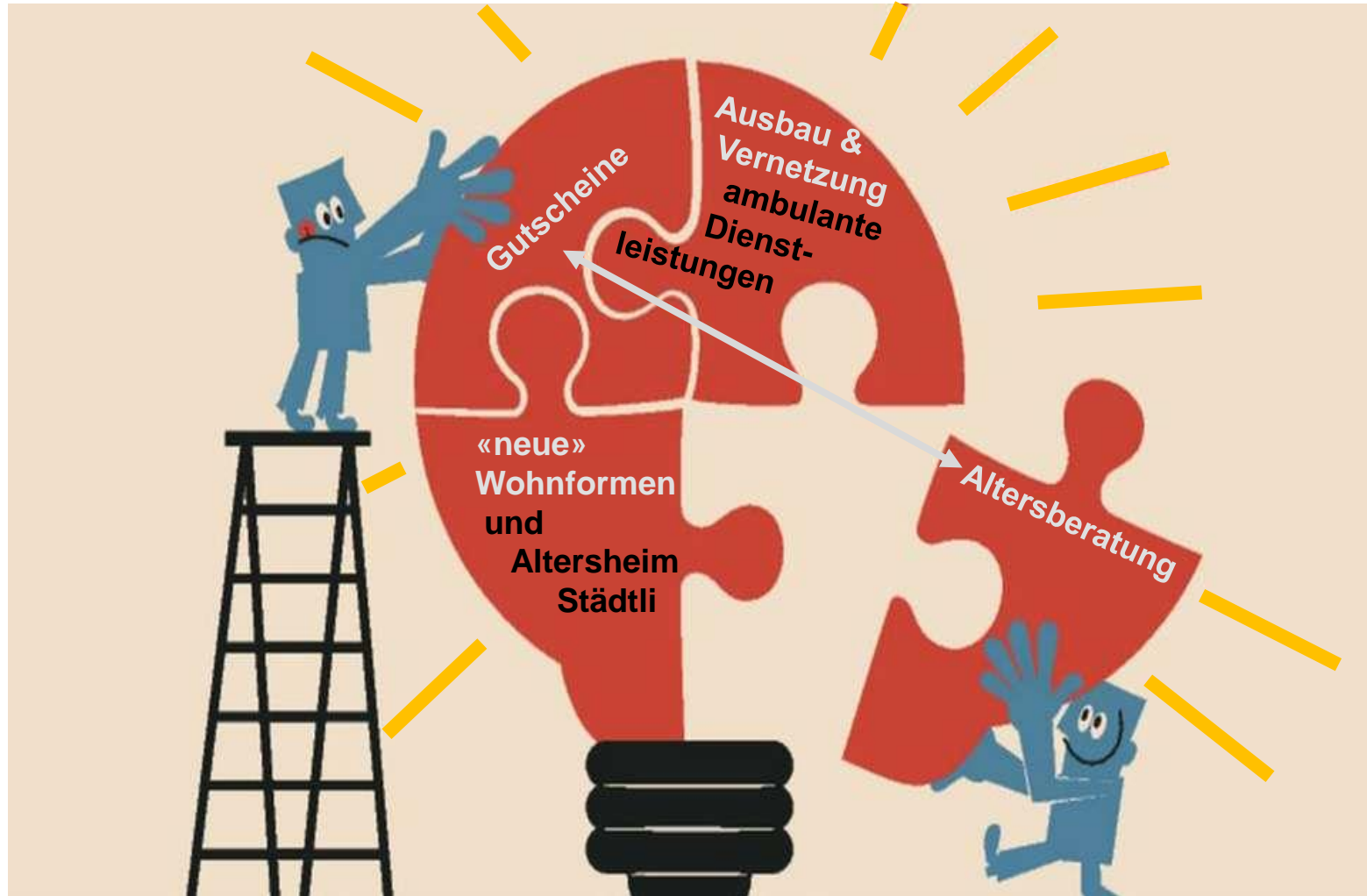
- Wird zunehmend zum Pflegeheim

Spezialisierte Angebote

- In Zusammenarbeit mit der Fachgruppe Alter der Region
Zürichsee-Linth



Die vier Elemente der zukünftigen Altersversorgung Uznach

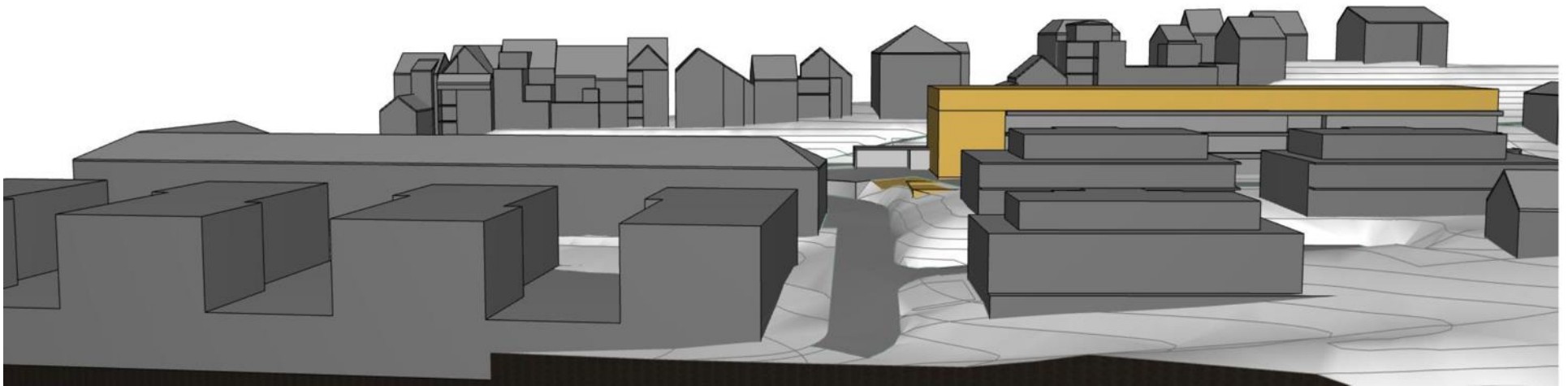




GEMEINDE
UZNACH

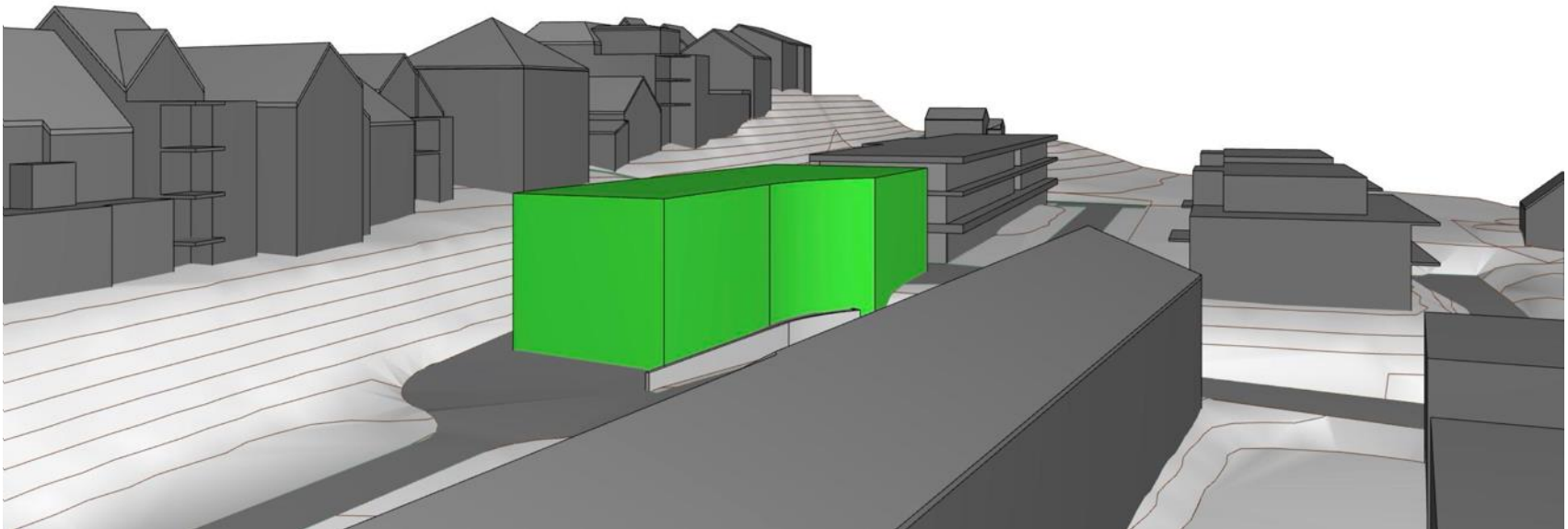
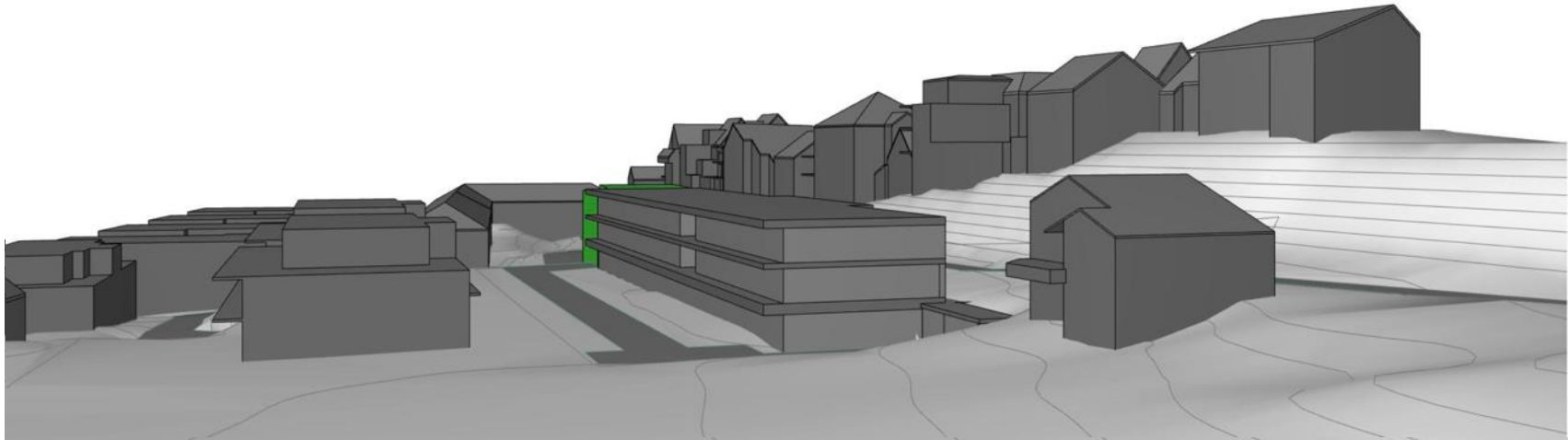
Erweiterung Altersheim Städtli Machbarkeitsstudie Phase 1

Variante 1 Aufbau



Erweiterung

Variante 2 Anbau





GEMEINDE
UZNACH

Erweiterung Altersheim Städtli

Machbarkeitsstudie Phase 2

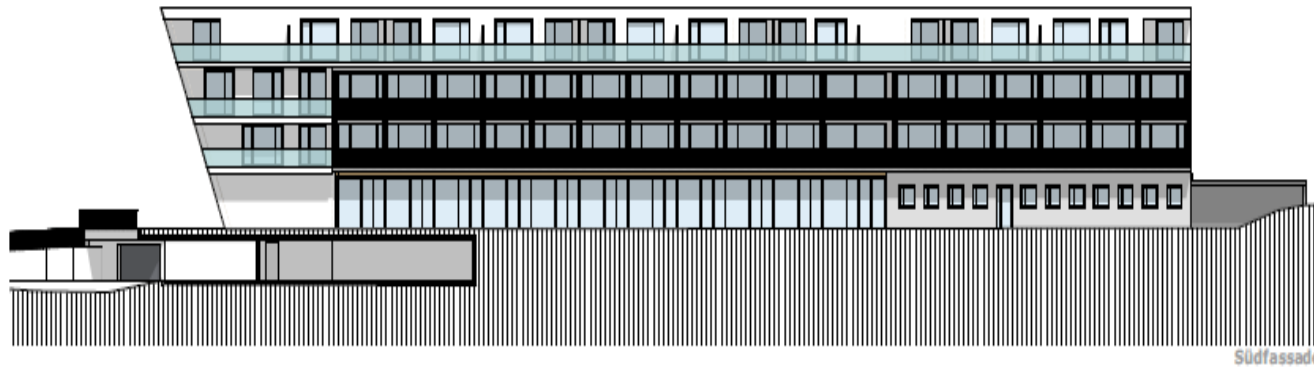


GEMEINDE
UZNACH

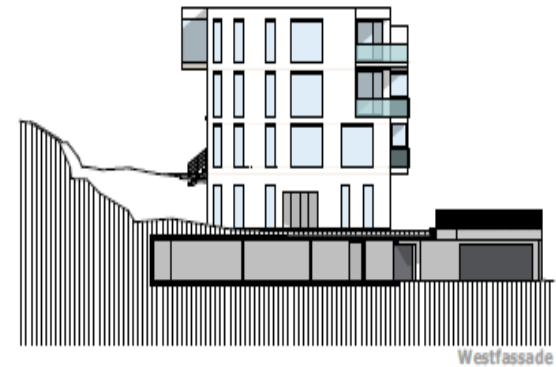
Variante M2.1: Maximale Erweiterung

2 **3^{1/2} Zimmer-Wohnungen**

10 **2^{1/2} Zimmer-Wohnungen**





Südfassade

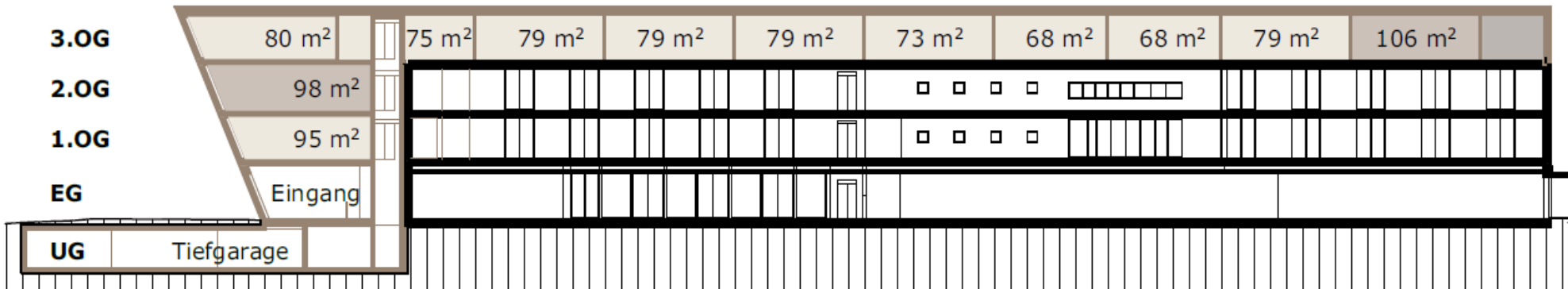
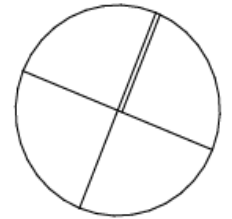


Westfassade



Wohnungsspiegel

	3 ^{1/2} Zi Wohnung	2 Stk.
	2 ^{1/2} Zi Wohnung	10 Stk.



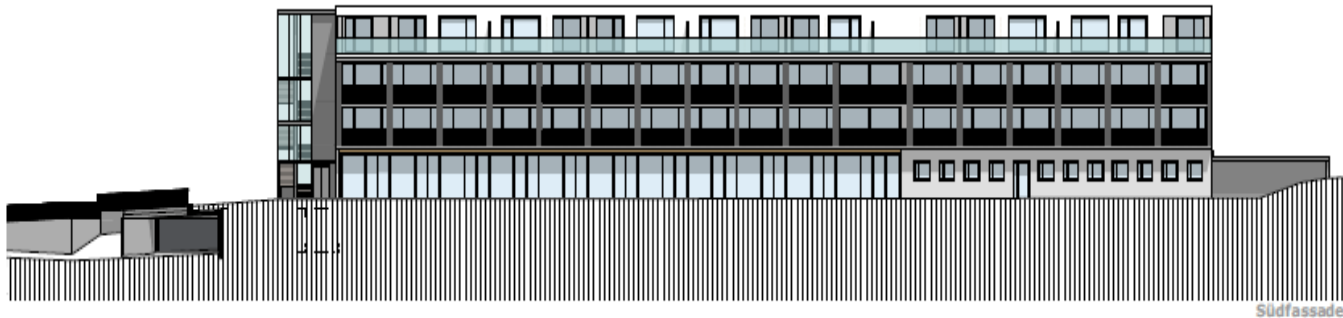


GEMEINDE
UZNACH

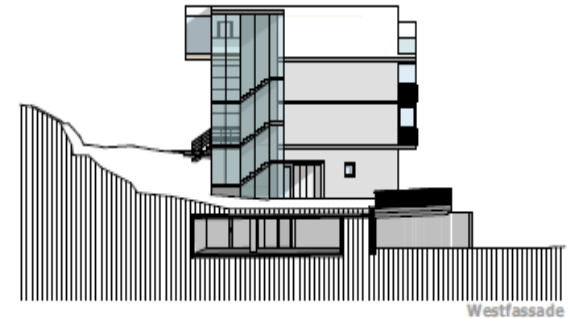
Variante M2.2: Aufstockung mit Treppe

2 **3^{1/2} Zimmer-Wohnungen**

6 **2^{1/2} Zimmer-Wohnungen**



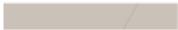

Südfassade

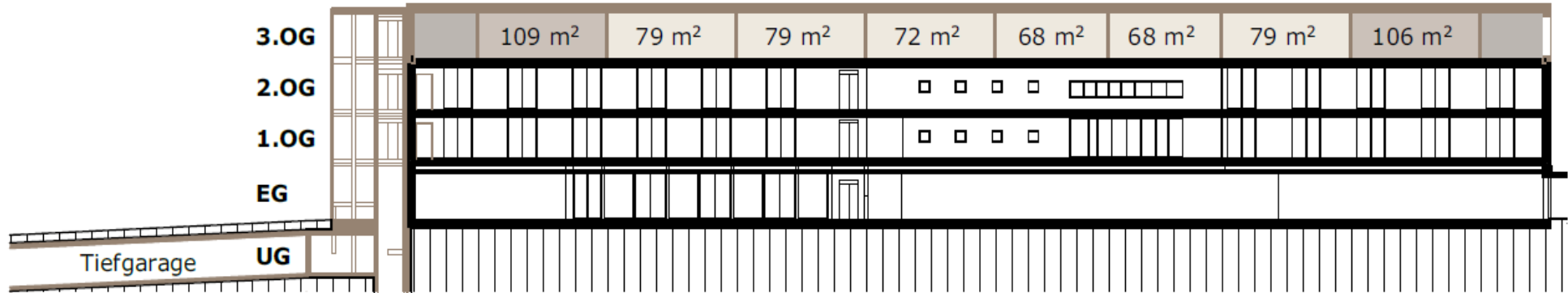
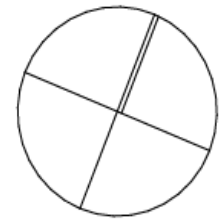


Westfassade



Wohnungsspiegel

	3 ^{1/2} Zi Wohnung	2 Stk.
	2 ^{1/2} Zi Wohnung	6 Stk.



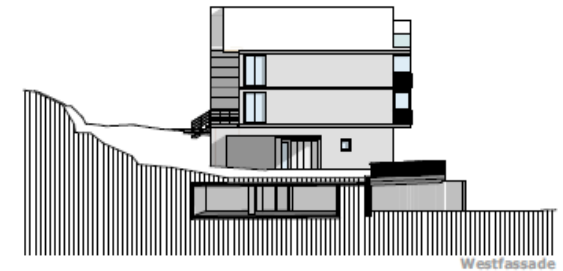
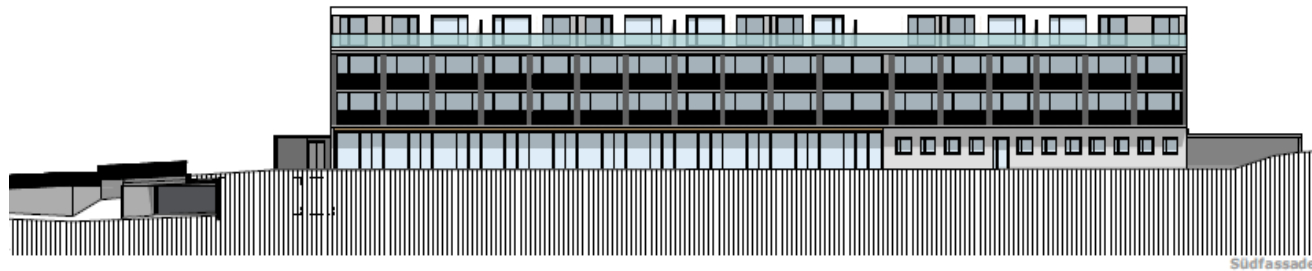


GEMEINDE
UZNACH

Variante M2.3: Aufstockung


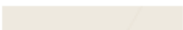
2 **3^{1/2} Zimmer-Wohnungen**

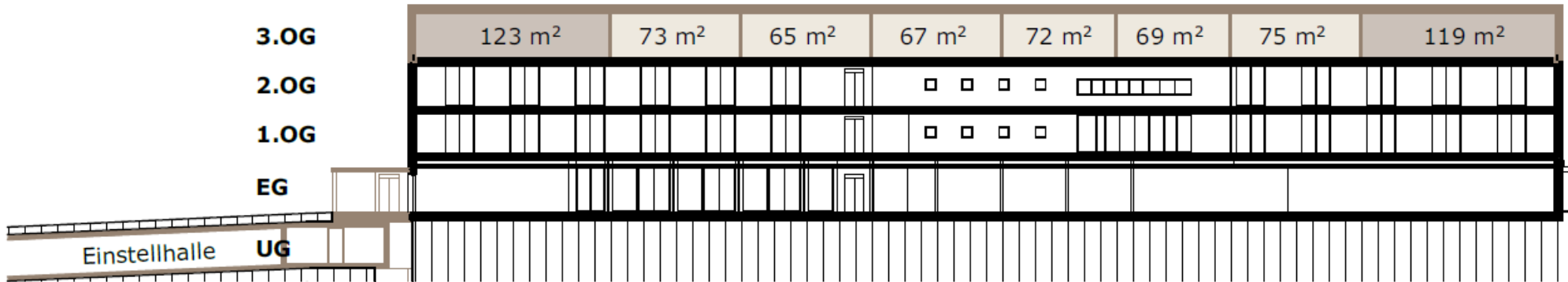
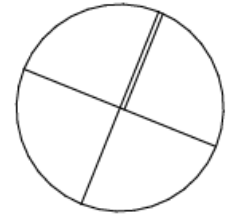
6 **2^{1/2} Zimmer-Wohnungen**





Wohnungsspiegel

-  3^{1/2} Zi Wohnung 2 Stk.
-  2^{1/2} Zi Wohnung 6 Stk.





Kosten

M2.1 Maximale Erweiterung

	m ³	CHF/m ³	CHF
Wohnungen	4'400	1'200	5'280'000
Erschliessung	1'650	600	990'000
Garage	1'850	700	1'295'000
Keller	500	700	350'000
			7'915'000

M2.2 Aufstockung mit Treppe

	m ³	CHF/m ³	CHF
Wohnungen	3'100	1'200	3'720'000
Erschliessung	1'350	600	810'000
Garage/Keller	1'600	700	1'120'000
			5'650'000

M2.3 Aufstockung

	m ³	CHF/m ³	CHF
Wohnungen	3'000	1'200	3'600'000
Erschliessung	600	600	360'000
Garage/Keller	1'600	700	1'120'000
			5'080'000



Mietzinsen

2^{1/2} Zimmer-Wohnungen Fr. 2'753 bis Fr. 3'216

3^{1/2} Zimmer-Wohnungen Fr. 4'232 bis Fr. 4'770



Risiken

- Urheberrecht Architekt
- Ortsbildschutz
- Brandschutz
- Statik



GEMEINDE
UZNACH

Nächste Schritte



Genehmigung Budget durch Bürgerschaft

→ Umsetzung Altersberatung

- Rekrutierung und Einführung

→ Unterzeichnung Leistungsvereinbarungen

- Nachspitex
- Entlastungsdienst



GEMEINDE
UZNACH

Termine



- 4. Sitzung Forum Alter
17. November 2022, 10:30 Uhr im Rathaussaal
- Orientierungsversammlung
29. November 2022
- Bürgerversammlung
5. Dezember 2022



GEMEINDE
UZNACH

Fragen



GEMEINDE
UZNACH

30. Oktober

**Interkantonaler Tag der
betreuenden Angehörigen**



Das Versorgungskonzept und der Zwischenbericht der Fachstelle Alter sind online [uznach.ch/ Leben/Angebote fürs Alter/Alterspolitik](http://uznach.ch/Leben/Angebote_fuers_Alter/Alterspolitik)

oder QR-Code



Für Rückfragen

Martina Gebhardt, Tel. 055 285 23 60

martina.gebhardt@uznach.ch

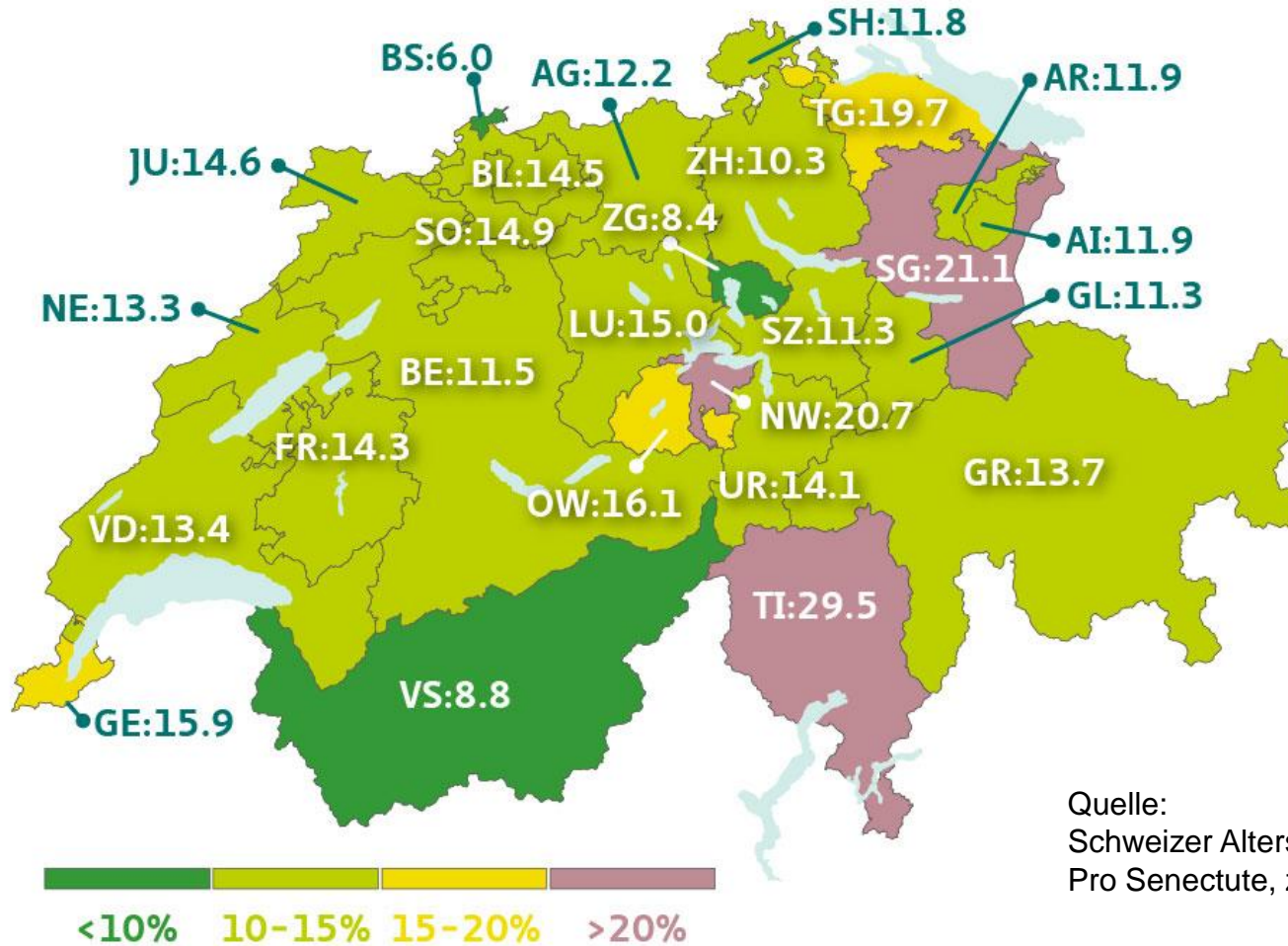


GEMEINDE
UZNACH

Vielen Dank



Altersarmut in der Schweiz



Quelle:
Schweizer Altersmonitor 2022
Pro Senectute, zhaw, Université de Genève